

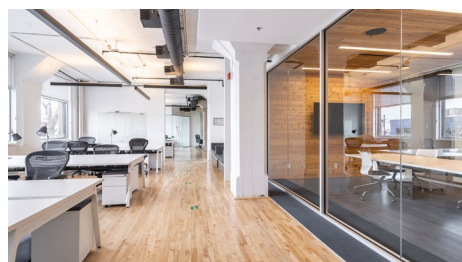
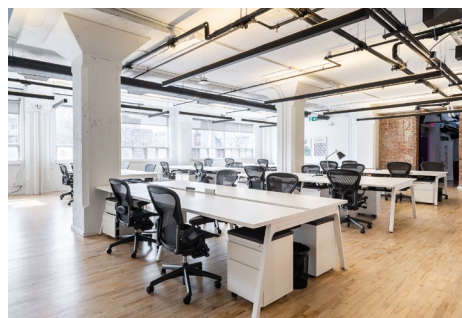
# SPACEBOARD

*Mai / May*



À SOUS-LOUER | FOR SUBLEASE

# 4398, BOUL. SAINT-LAURENT



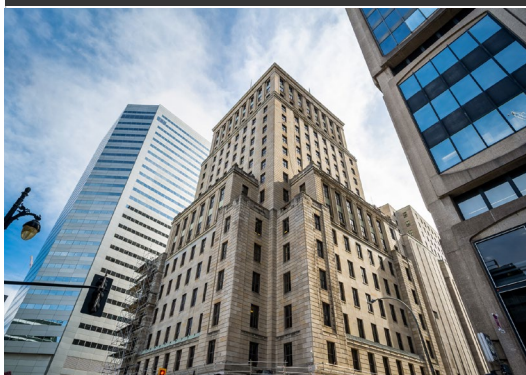
## FAITS SAILLANTS HIGHLIGHTS

- Entièrement meublé, opportunité d'étage complet, offrant une abondance de lumière naturelle
- Aménagement à aire principalement ouverte avec de nombreuses zones de repos
- Récemment construit avec plusieurs espaces convénement à des rassemblements sociaux, dont un grand bar et une cuisine ouverte
- Stationnement extérieur disponible
- Fully furnished, full floor opportunity, offering an abundance of natural light
- Primarily open layout with numerous break-out areas
- Recently built out with a high emphasis on social gatherings, boasting a large bar area and open kitchen
- Exterior parking available

## DÉTAILS | DETAILS

Espace disponible <i>Available space</i>	<b>BUREAU 103   SUITE 103</b> 13 901 pi. ca.   <i>sq. ft.</i>
Expiration du terme   <i>Lease expiry</i>	31/10/2025
Taux de location net <i>Net rental rate</i>	Veillez nous contacter   <i>Please contact</i>
Taxes et frais d'opération (2023) <i>Taxes and operating expenses</i>	14,61 \$ / pi. ca.   <i>sq. ft.</i>
Électricité   <i>Electricity</i>	Au compteur   <i>Metered</i>
Disponibilité <i>Availability</i>	Immédiate   <i>Immediate</i>

### 1050, Côte Beaver Hall

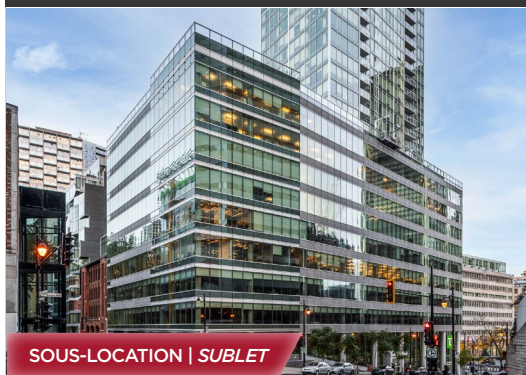


Étage Floor	Locaux disponibles Space availabilities	Disponibilité Availability	Taux de location Rental Rate	Taxes et frais d'exploitation Taxes & operating expenses
4 <sup>e</sup>   4 <sup>th</sup> 5 <sup>e</sup>   5 <sup>th</sup> 6 <sup>e</sup>   6 <sup>th</sup> 13 <sup>e</sup>   13 <sup>th</sup>	15 463 pi. ca.   sq. ft. 15 647 pi. ca.   sq. ft. 15 617 pi. ca.   sq. ft. 10 147 pi. ca.   sq. ft. <i>Divisible</i>	Immédiate   <i>Immediate</i>	Négociable <i>Negotiable</i>	16,49 \$ / pi. ca.   sq. ft.  Électricité   <i>Electricity</i> Include   <i>Included</i>

#### Commentaires | Comments

- Magnifique tour de bureaux Art Déco avec des améliorations locatives modernes | *Beautiful, Art Deco office tower with modern leasehold improvements*
- Étages complets disponibles pour les locataires uniques | *Full floors available ideal for single tenant occupiers*
- Accessibilité inégalée à quelques pas de la station de métro Square Victoria, de la Gare Centrale et de la future station REM | *Unparalleled accessibility just steps away from the Square Victoria metro station, Central Station and the future REM station*

**Sean Greenspoon, 514 841 3865**



Étage Floor	Locaux disponibles Space availabilities	Disponibilité Availability	Taux de location Rental rate	Taxes et frais d'exploitation Taxes & operating expenses
4 <sup>e</sup>   4 <sup>th</sup>	31 121 pi. ca.   sq. ft.	Immédiate   <i>Immediate</i>  Expiration   <i>Expiry</i> : 30/06/2027	Négociable <i>Negotiable</i>	21,80 \$ / pi. ca.   sq. ft.  Électricité   <i>Electricity</i> Include   <i>Included</i>

#### Commentaires | Comments

- Opportunité plug & play spectaculaire dans une tour de bureaux LEED Or | *Spectacular, plug & play opportunity in LEED Gold office tower*
- Entièrement meublé avec du mobilier ergonomique de qualité supérieur et des finitions de haute qualité, chaque espace a été conçu et pensé avec goût | *Fully furnished with premium, ergonomic furniture and high quality finishes, each space has been tastefully designed and well thought-out*

**SOUS-LOCATION | SUBLET**



Étage Floor	Locaux disponibles Space availabilities	Disponibilité Availability	Taux de location Rental rate	Taxes et frais d'exploitation Taxes & operating expenses
RdC   GF à   to 10	750 - 23 000 pi. ca.   sq. ft.	Immédiate   <i>Immediate</i>	Veuillez nous contacter <i>Please contact</i>	18,35 \$ / pi. ca.   sq. ft.  Électricité   <i>Electricity</i> 1,30 \$ / pi. ca.   sq. ft.

#### Commentaires | Comments

- Espace de bureau prestigieux au centre-ville à louer en face du Square Philipps | *Prestigious downtown office space for lease facing Philipps Square*
- Options construites disponibles avec les améliorations locatives existantes | *Built out options available with existing leasehold improvements*
- Stratégiquement situé à côté de nombreux restaurants, cafés, hôtels et centres commerciaux | *Strategically located next to numerous restaurants, cafes, hotels and shopping centers*

Sean Greenspoon, 514 841 3865



Étage Floor	Locaux disponibles Space availabilities	Disponibilité Availability	Taux de location Rental rate	Taxes et frais d'exploitation Taxes & operating expenses
SS   BSMT RdC   GF 2 <sup>e</sup>   2 <sup>nd</sup> Mezzanine 3 <sup>e</sup>   3 <sup>rd</sup>	10 482 pi. ca.   sq. ft. 11 295 pi. ca.   sq. ft. 10 891 pi. ca.   sq. ft. 1 245 pi. ca.   sq. ft. 5 365 pi. ca.   sq. ft. <b>TOTAL : 39 278 pi. ca.   sq. ft.</b>	90 jours   90 days	Veillez nous contacter Please contact	Veillez nous contacter Please contact

### Commentaires | Comments

- Magnifique immeuble en pierre grise à louer, située au coeur du centre-ville de Montréal | *Magnificent grey stone building for lease, located in the heart of Downtown Montreal*
- Jusqu'à 40 000 pieds carrés disponibles d'espace de bureau haut de gamme, idéal pour les services professionnels, les services juridiques ou les services financiers | *Up to 40,000 SF available of high-end office space, ideal for professional services, legal services or financial services*

Sean Greenspoon, 514 841 3865



Étage Floor	Locaux disponibles Space availabilities	Disponibilité Availability	Taux de location Rental rate	Taxes et frais d'exploitation Taxes & operating expenses
2 <sup>e</sup>   2 <sup>nd</sup>	Veillez nous contacter Please contact	Immédiate   Immediate	25,00 \$ / pi. ca.   sq. ft. <i>(brut   gross)</i>	Inclus   Included  Électricité   Electricity Au compteur   Metered

### Commentaires | Comments

- Deuxième étage disponible à la location au coeur du centre-ville de Montréal | *Second floor walk-up available for lease in the heart of downtown Montreal*
- Possibilité de location de bureau privé ou d'étage complet | *Private office to full floor options available for lease*
- À quelques pas de nombreux cafés, restaurants et commodités | *Steps away from numerous cafés, restaurants and amenities*

### 800, rue de la Gauchetière Ouest



Étage Floor	Locaux disponibles Space availabilities	Disponibilité Availability	Taux de location Rental rate	Taxes et frais d'exploitation Taxes & operating expenses
4 <sup>e</sup> & 5 <sup>e</sup>   4 <sup>th</sup> & 5 <sup>th</sup>	Jusqu'à   Up to 115 000 pi. ca.   sq. ft.	Expiration   Expiry: 31/07/2036	Veillez nous contacter Please contact	21,10 \$ / pi. ca.   sq. ft.  Électricité   Electricity Include   Included

### Commentaires | Comments

- Opportunité Plug & Play à la Place Bonaventure | *Plug & Play opportunity in Place Bonaventure*
- Espaces de bureaux primés, récemment rénovés et profitant d'une accessibilité inégalée | *Recently renovated, award winning office space with unparalleled accessibility*
- Entièrement meublé avec du mobilier et des équipements ergonomiques de qualité | *Fully furnished with premium ergonomic furniture and equipment*

SOUS-LOCATION | SUBLET

### 2000, rue Peel



Étage Floor	Locaux disponibles Space availabilities	Disponibilité Availability	Taux de location Rental rate	Taxes et frais d'exploitation Taxes & operating expenses
6 <sup>e</sup>   6 <sup>th</sup>	3 349 pi. ca.   sq. ft.	Immédiate   Immediate Expiration   Expiry: 31/05/2024	Veillez nous contacter Please contact	20,79 \$ / pi. ca.   sq. ft. Électricité   Electricity Incluse   Included

#### Commentaires | Comments

- Espace de bureau prestigieux idéal pour un cabinet d'avocats de style boutique ou des services professionnels | *Prestigious office space ideal for a boutique law firm or professional services*
- Stratégiquement situé dans le coeur du quartier des affaires de Montréal, directement connecté au métro Peel et au réseau sous-terrain | *Strategically located in the heart of Montreal's financial district, directly connected to the Peel metro station and underground network*
- Mobilier disponible | *Furniture available*

SOUS-LOCATION | SUBLET

### 1411, rue Peel



Étage Floor	Locaux disponibles Space availabilities	Disponibilité Availability	Taux de location Rental rate	Taxes et frais d'exploitation Taxes & operating expenses
4 <sup>e</sup> , 6 <sup>e</sup> & 7 <sup>e</sup>   4 <sup>th</sup> , 6 <sup>th</sup> & 7 <sup>th</sup>	1 731 - 16 342 pi. ca.   sq. ft.	Immédiate   Immediate	Veillez nous contacter Please contact	25,71 \$ / pi. ca.   sq. ft. Électricité   Electricity Incluse   Included

#### Commentaires | Comments

- Espace de bureau bien aménagé et rénové dans une tour de bureaux style boutique | *Well appointed, renovated office space in boutique office tower*
- Stratégiquement situé au cœur du centre-ville de Montréal, au coin des rues Peel et Sainte-Catherine | *Strategically located in the heart of downtown Montreal, at the corner of Peel and Sainte-Catherine Street*
- Directement relié au réseau piétonnier souterrain et à la station de métro Peel | *Directly connected to the underground pedestrian network and Peel metro station*

### 2100, rue Drummond

Sean Greenspoon, 514 841 3865



Étage Floor	Locaux disponibles Space availabilities	Disponibilité Availability	Taux de location Rental rate	Taxes et frais d'exploitation Taxes & operating expenses
RdC, 1, 2, 3, 6 & 7   GF, 1, 2, 3, 6 & 7	<b>JUSQU'À   UP TO</b> 67 000 pi. ca.   sq. ft.	Immédiate   Immediate	Veillez nous contacter Please contact	15,00 \$ / pi. ca.   sq. ft. Électricité   Electricity Inclus   Included

#### Commentaires | Comments

- Immeuble de bureaux de style boutique stratégiquement situé dans le Golden Square Mile de Montréal, à proximité du centre-ville | *Boutique style office building strategically located in Montreal's Golden Square Mile, adjacent to the downtown core*
- Petites superficies d'étages disponibles idéales pour un seul locataire | *Bite-size floor plates ideal for single floor occupants*
- À quelques pas du Ritz-Carlton, du Four Seasons et de l'Hôtel Sofitel | *Steps away from the Ritz-Carlton, Four Seasons and Sofitel Hotel*

### 1, Place Ville Marie

Sean Greenspoon, 514 841 3865



SOUS-LOCATION | SUBLET

Étage Floor	Locaux disponibles Space availabilities	Disponibilité Availability	Taux de location Rental rate	Taxes et frais d'exploitation Taxes & operating expenses
33 <sup>e</sup>   33 <sup>rd</sup>	11 216 pi. ca.   sq. ft.	Immédiate   <i>Immediate</i>  Expiration   <i>Expiry</i> : 31/05/2038 <i>Flexible</i>	Veillez nous contacter <i>Please contact</i>	27,81 \$ / pi. ca.   sq. ft.  Électricité   <i>Electricity</i> Include   <i>Included</i>

#### Commentaires | *Comments*

- Espace de bureau clé en main à sous-louer dans l'une des tours de bureaux les plus emblématiques de Montréal | *Plug & play office space for sublet in one of Montreal's most iconic office towers*
- Solution clé en main récemment construite et entièrement meublée | *Recently built and fully furnished turnkey solution*
- Stratégiquement situé au coeur du centre-ville avec accès direct au réseau souterrain et au système de transport en commun de Montréal | *Strategically located in the heart of downtown with direct access to Montreal's underground network and public transit system*

### 1000, rue de la Gauchetière Ouest

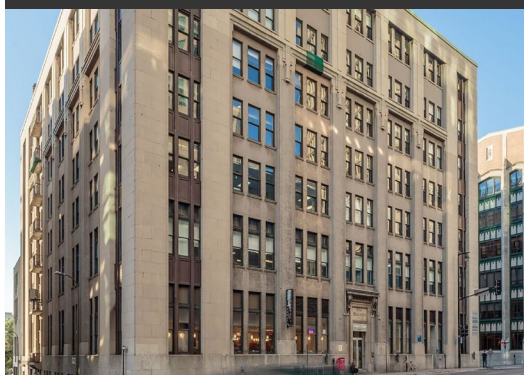


SOUS-LOCATION | SUBLET

Étage Floor	Locaux disponibles Space availabilities	Disponibilité Availability	Taux de location Rental rate	Taxes et frais d'exploitation Taxes & operating expenses
13 <sup>e</sup>   13 <sup>th</sup> 28 <sup>e</sup>   28 <sup>th</sup> 36 <sup>e</sup>   36 <sup>th</sup>	3 681 pi. ca.   sq. ft. 20 731 pi. ca.   sq. ft. 6 778 pi. ca.   sq. ft.	Immédiate   <i>Immediate</i>  Expirations   <i>Expiries</i> : 13 <sup>e</sup>   13 <sup>th</sup> : 30/09/2023 28 <sup>e</sup>   28 <sup>th</sup> : 31/10/2027 36 <sup>e</sup>   36 <sup>th</sup> : 30/04/2028	Veillez nous contacter <i>Please contact</i>	30,91 \$ / pi. ca.   sq. ft.  Électricité   <i>Electricity</i> Include   <i>Included</i>

#### Commentaires | *Comments*

- Espaces de bureaux clé en main entièrement meublé disponible pour une occupation immédiate | *Fully furnished, turnkey office spaces available for immediate occupancy*
- Intégration transparente au réseau souterrain et au système de transport en commun de Montréal | *Seamless integration into Montreal's underground network and transit system*



Étage Floor	Locaux disponibles Space availabilities	Disponibilité Availability	Taux de location Rental rate	Taxes et frais d'exploitation Taxes & operating expenses
RdC   GF à   to 7	<b>JUSQU'À   UP TO</b> 71 670 pi. ca.   sq. ft.	Immédiate   <i>Immediate</i>	Négociable <i>Negotiable</i>	10,00 \$ / pi. ca.   sq. ft.  Électricité   <i>Electricity</i> Include   <i>Included</i>

#### Commentaires | *Comments*

- Immeuble de bureaux stratégiquement situé à proximité immédiate de tous les services, commodités et transports en communs | *Strategically located office building in close proximity to all services, amenities and public transportation*
- À quelques pas de la Gare Centrale, de la station de métro Place Bonaventure et de la future station REM | *Steps away from Central Station, Place Bonaventure metro station and the future REM station*



Étage Floor	Locaux disponibles Space availabilities	Disponibilité Availability	Taux de location Rental rate	Taxes et frais d'exploitation Taxes & operating expenses
4 <sup>e</sup>   4 <sup>th</sup>	2 792 pi. ca.   sq. ft. (#402) 1 678 pi. ca.   sq. ft. (#403A) 928 pi. ca.   sq. ft. (#410B) 3 923 pi. ca.   sq. ft. (#411)	Immédiate   <i>Immediate</i>	25,00\$ / pi. ca.   sq. ft. <i>(brut   gross)</i>	Inclus   <i>Included</i>  Électricité   <i>Electricity</i> Au compteur   <i>Metered</i>

### Commentaires | *Comments*

- Possibilité de louer des bureaux de style loft sur le campus de l'Université Concordia | *Opportunity to rent loft-style office space on the Concordia University campus*
- Idéal pour les entreprises en démarrage qui cherchent à être à proximité de l'une des meilleures universités de Montréal | *Ideal for start-ups looking to be within proximity to one of Montreal's premier universities*

### 2100, boul. de Maisonneuve O.

Sean Greenspoon, 514 841 3865



Étage Floor	Locaux disponibles Space availabilities	Disponibilité Availability	Taux de location Rental rate	Taxes et frais d'exploitation Taxes & operating expenses
RDC   GF	± 3 200 pi. ca.   sq. ft.	Immédiate   <i>Immediate</i>	Veillez nous contacter <i>Please contact</i>	Veillez nous contacter <i>Please contact</i>

### Commentaires | *Comments*

- Espace de bureau à aire ouverte récemment rénové | *Recently renovated open concept office space*
- Terrasse privée disponible | *Private terrace available*
- Situé à seulement 5 minutes à pied de la station de métro Atwater | *Located just a 5-min walk to the Atwater metro station*



Étage Floor	Locaux disponibles Space availabilities	Disponibilité Availability	Taux de location Rental rate	Taxes et frais d'exploitation Taxes & operating expenses
2 <sup>e</sup>   2 <sup>nd</sup> 8 <sup>e</sup>   8 <sup>th</sup> 14 <sup>e</sup>   14 <sup>th</sup> 14 <sup>e</sup>   14 <sup>th</sup>	4 687 pi. ca.   sq. ft. 4 682 pi. ca.   sq. ft. 3 750 pi. ca.   sq. ft. 938 pi. ca.   sq. ft.	Immédiate   <i>Immediate</i>	15,00 \$ / pi. ca.   sq. ft.	17,64 \$ / pi. ca.   sq. ft.  Électricité   <i>Electricity</i> 1,12 \$ / pi. ca. ou au compteur <i>\$1.12 / sq. ft. or separately metered</i>

### Commentaires | *Comments*

- Prestigieux immeuble de bureaux de style boutique au coeur du centre-ville de Montréal | *Prestigious boutique style office building in the heart of downtown Montreal*
- Plusieurs étages de petite taille offrant des vues exceptionnelles, idéales pour des occupants d'un seul étage | *Bite size floor plates offering incredible views, ideal for single floor occupants*
- Personnel d'administration et d'entretien sur place | *Administration and maintenance staff on-site*



Étage Floor	Locaux disponibles Space availabilities	Disponibilité Availability	Taux de location Rental rate	Taxes et frais d'exploitation Taxes & operating expenses
2 <sup>e</sup>   2 <sup>nd</sup>	5 975 pi. ca.   sq. ft.	Immédiate   Immediate	20,00 \$ / pi. ca.   sq. ft.	27,76 \$ / pi. ca.   sq. ft.

### Commentaires | Comments

- Espace de bureau de choix à louer au coin de la rue Sainte-Catherine et de la rue Crescent | Prime office space for lease at the high-traffic corner of Sainte-Catherine Street and Crescent Street
- Opportunité de construire un espace de bureau de style loft au coeur du centre-ville de Montréal | Opportunity to build out loft style office space in the heart of Downtown Montreal
- Escalier privé qui mène directement à l'espace du 2e étage | Private staircase which leads directly to 2<sup>nd</sup> floor space



Étage Floor	Locaux disponibles Space availabilities	Disponibilité Availability	Taux de location Rental rate	Taxes et frais d'exploitation Taxes & operating expenses
Niveau inférieur Lower-level	2 000 pi. ca.   sq. ft.	Immédiate   Immediate	Veuillez nous contacter Please contact	8,43 \$ / pi. ca.   sq. ft.
RdC   GF	1 990 pi. ca.   sq. ft.			Électricité   Electricity
2 <sup>e</sup>   2 <sup>nd</sup>	1 990 pi. ca.   sq. ft.			Au compteur   Metered

### Commentaires | Comments

- Bâtiment historique spectaculaire en pierre grise à louer ou à acheter | Spectacular historical Grey stone building for lease or for purchase
- Situé au coeur du centre-ville de Montréal, ce qui peut faire un bureau incroyable | Located in the heart of downtown Montreal, which can make for an incredible office
- Attaché aux condominiums YUL, avec accès à toutes les commodités sur place | Attached to YUL condominiums, with access to all the amenities on site

### 1800, avenue McGill Collège



Étage Floor	Locaux disponibles Space availabilities	Disponibilité Availability	Taux de location Rental rate	Taxes et frais d'exploitation Taxes & operating expenses
15 <sup>e</sup>   15 <sup>th</sup>	19 758 pi. ca.   sq. ft.	Immédiate   Immediate	Veuillez nous contacter Please contact	24,21 \$ / pi. ca.   sq. ft.
16 <sup>e</sup>   16 <sup>th</sup>	18 837 pi. ca.   sq. ft.			Électricité   Electricity
17 <sup>e</sup>   17 <sup>th</sup>	19 734 pi. ca.   sq. ft.	Expiration   Expiry: 30/06/2025	Veuillez nous contacter Please contact	Incluse   Included
27 <sup>e</sup>   27 <sup>th</sup>	9 185 pi. ca.   sq. ft.			

### Commentaires | Comments

- Vaste espace contigu de bureau Plug & Play dans une prestigieuse tour de bureaux de classe A | Large contiguous block of Plug & Play office space in prestigious Class A office tower
- Situé au coeur de Montréal, à l'angle de l'avenue McGill Collège et du boul. de Maisonneuve, l'immeuble bénéficie d'une accessibilité inégalée à tous les réseaux de transport | Located in the heart of Montreal at the corner of McGill College and Maisonneuve Blvd, featuring unparalleled accessibility to all transportation networks



### 440, boulevard René-Lévesque Ouest



Étage Floor	Locaux disponibles Space availabilities	Disponibilité Availability	Taux de location Rental rate	Taxes et frais d'exploitation Taxes & operating expenses
4 <sup>e</sup>   4 <sup>th</sup>	8 050 pi. ca.   sq. ft.	Immédiate   Immediate	5 ans   years 32,00\$ / pi. ca.   sq. ft. <b>(brut   gross)</b>	Inclus   Included
6 à   to 11	48 137 pi. ca.   sq. ft.			
12 <sup>e</sup>   12 <sup>th</sup>	1 987 pi. ca.   sq. ft.			
14 <sup>e</sup>   14 <sup>th</sup>	8 020 pi. ca.   sq. ft.			
16 & 17	16 211 pi. ca.   sq. ft.			

#### Commentaires | Comments

- Tour de bureaux avec un emplacement central, à proximité de tous les services, commodités et transport publics | Centrally located office tower close to all services, amenities and public transportation
- Plusieurs étages de petite taille, idéales avec une lumière naturelle abondante | Bite-sized floor plates ideal for single floor occupants
- Signalisation en tête de bâtiment disponible | Top of building signage available

### 460, rue Sainte-Catherine Ouest

Sean Greenspoon, 514 841 3865

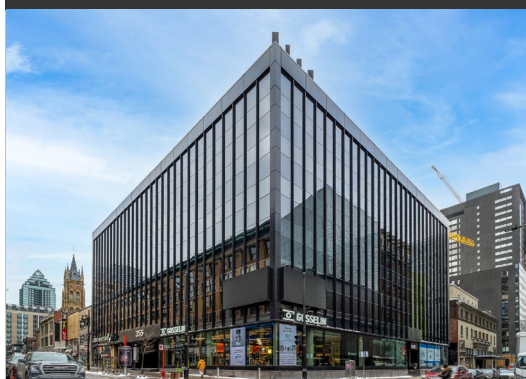


Étage Floor	Locaux disponibles Space availabilities	Disponibilité Availability	Taux de location Rental rate	Taxes et frais d'exploitation Taxes & operating expenses
3 <sup>e</sup>   3 <sup>rd</sup>	<b>CONTIGU   CONTIGUOUS</b> 959 pi. ca.   sq. ft. 930 pi. ca.   sq. ft.	Immédiate   Immediate  Expiration   Expiry: 31/10/2024	Négociable Negotiable	Inclus   Included  Électricité   Electricity Include   Included

#### Commentaires | Comments

- Espace de bureaux de style loft à sous-louer | Loft style office space for sublease
- Planchers de bois franc, hauts plafonds et lumière naturelle abondante | Hardwood floors, high ceilings and abundant natural light
- À quelques pas des stations de métro McGill et Place-des-Arts avec un accès au réseau souterrain de Montréal | Steps away from the McGill and Place des Arts metro stations with access to the Montreal underground network

SOUS-LOCATION | SUBLET



Étage Floor	Locaux disponibles Space availabilities	Disponibilité Availability	Taux de location Rental rate	Taxes et frais d'exploitation Taxes & operating expenses
RdC   GF	2 595 pi. ca.   sq. ft.	Immédiate   Immediate  Expiration   Expiry: 31/08/2027	Veuillez nous contacter Please contact	16,60\$ / pi. ca.   sq. ft.  Électricité   Electricity Include   Included
2 <sup>e</sup>   2 <sup>nd</sup>	17 395 pi. ca.   sq. ft.			
3 <sup>e</sup>   3 <sup>rd</sup>	15 952 pi. ca.   sq. ft.			

#### Commentaires | Comments

- Espaces lumineux, modernes et versatiles avec des améliorations locatives existantes | Bright, modern and versatile spaces with existing leasehold improvements
- Mobiliers disponibles | Furniture available
- Étages complets avec un accès direct par ascenseur | Full floors with direct elevator access
- Stationnement intérieur disponible | Interior parking available



SOUS-LOCATION | SUBLET

Étage Floor	Locaux disponibles Space availabilities	Disponibilité Availability	Taux de location Rental rate	Taxes et frais d'exploitation Taxes & operating expenses
2 <sup>e</sup>   2 <sup>nd</sup>	10 760 pi. ca.   sq. ft.	Immédiate   <i>Immediate</i> Expiration   <i>Expiry</i> : 28/02/2025	Négociable   <i>Negotiable</i>	Inclus   <i>Included</i> Électricité   <i>Electricity</i> Au compteur   <i>Metered</i>

#### Commentaires | *Comments*

- Bureau entièrement aménagé et meublé disponible dans un immeuble de bureaux certifié LEED Gold | *Fully built-out and furnished office space available in LEED Gold certified office building*
- Stratégiquement situé au centre-ville de Montréal, à proximité du Quartier des Spectacles | *Strategically located in downtown Montreal, adjacent to the Quartier des Spectacles*



Étage Floor	Locaux disponibles Space availabilities	Disponibilité Availability	Taux de location Rental rate	Taxes et frais d'exploitation Taxes & operating expenses
3 <sup>e</sup>   3 <sup>rd</sup>	5 217 pi. ca.   sq. ft.	Immédiate   <i>Immediate</i>	28,00 \$ / pi. ca.   sq. ft. <i>(brut   gross)</i>	Inclus   <i>Included</i> Électricité   <i>Electricity</i> Au compteur   <i>Metered</i>

#### Commentaires | *Comments*

- Espace bureaux de style loft, récemment rénové | *Recently renovated loft-style office space*
- De grands espaces ouverts, parfaitement adaptés aux entreprises créatives | *Large open areas, ideally suited for creative firms*
- Situé au coin du boul. St-Laurent et de la rue Sherbrooke, à quelques pas de nombreux restaurants, cafés, hôtels et transport en commun | *Situated on the corner of St-Laurent blvd and Sherbooke street, steps away from numerous restaurants, cafes, hotels and public transportation*



SOUS-LOCATION | SUBLET

Étage Floor	Locaux disponibles Space availabilities	Disponibilité Availability	Taux de location Rental rate	Taxes et frais d'exploitation Taxes & operating expenses
6 <sup>e</sup>   6 <sup>th</sup>	7 820 pi. ca.   sq. ft.	Immédiate   <i>Immediate</i> Expiration   <i>Expiry</i> : 13/10/2027	Veillez nous contacter   <i>Please contact</i>	Inclus   <i>Included</i> Électricité   <i>Electricity</i> Incluse   <i>Included</i>

#### Commentaires | *Comments*

- Espace bureau situé en coin entièrement meublé offrant une lumière naturelle abondante | *Fully furnished corner office space offering abundant natural light*
- Immeuble de bureaux de style boutique bénéficiant d'infrastructures de qualité, entretenues selon les normes institutionnelles | *Boutique style office building boasting quality infrastructure, maintained to institutional standards*



Étage Floor	Locaux disponibles Space availabilities	Disponibilité Availability	Taux de location Rental rate	Taxes et frais d'exploitation Taxes & operating expenses
3 <sup>e</sup>   3 <sup>rd</sup>	1 224 pi. ca.   sq. ft.	Immédiate   Immediate	30,00 \$ / pi. ca.   sq. ft. <b>(brut   gross)</b>	Inclus   Included Électricité   Electricity Include   Included

#### Commentaires | Comments

- Immeuble de bureaux de style boutique | *Boutique style office building*
- Grandes fenêtres, hauts plafonds et briques apparentes | *Large windows, high ceilings and exposed brick*
- Plusieurs options de stationnement à proximité | *Several parking options in close proximity*



Étage Floor	Locaux disponibles Space availabilities	Disponibilité Availability	Taux de location Rental rate	Taxes et frais d'exploitation Taxes & operating expenses
4 <sup>e</sup>   4 <sup>th</sup>	3 566 pi. ca.   sq. ft. (#400) 846 pi. ca.   sq. ft. (#406) 919 pi. ca.   sq. ft. (#408) 985 pi. ca.   sq. ft. (#408)	Immédiate   Immediate	30,00 \$ / pi. ca.   sq. ft. <b>(brut   gross)</b>	Inclus   Included Électricité   Electricity Include   Included

#### Commentaires | Comments

- Espace bureau de style loft au coeur du Vieux-Montréal | *Loft-style office space in the heart of Old Montreal*
- Bureaux bien aménagés avec améliorations locatives existantes | *Well appointed offices with existing leasehold improvements*
- À proximité de nombreux restaurants, bars, cafés et transports en commun | *In close proximity to numerous restaurants, bars, cafes and public transportation*



Étage Floor	Locaux disponibles Space availabilities	Disponibilité Availability	Taux de location Rental rate	Taxes et frais d'exploitation Taxes & operating expenses
2 <sup>e</sup>   2 <sup>nd</sup>	1 513 pi. ca.   sq. ft. (#202)	Immédiate   Immediate	28,00 \$ / pi. ca.   sq. ft. <b>(brut   gross)</b>	Inclus   Included Électricité   Electricity Au compteur   Metered
4 <sup>e</sup>   4 <sup>th</sup>	6 269 pi. ca.   sq. ft. <a href="#">Étage en entier   Entire floor</a>			

#### Commentaires | Comments

- Magnifiques espaces de bureaux de style loft avec un plancher en bois, murs en pierres et des plafonds d'une hauteur de 12 pi. | *Beautiful loft-style offices featuring hardwood floors, brick walls and 12 ft. high ceilings*
- Chaque unité dispose d'une salle de bain et d'une douche privée | *Each unit features a private washroom and shower*



Étage Floor	Locaux disponibles Space availabilities	Disponibilité Availability	Taux de location Rental rate	Taxes et frais d'exploitation Taxes & operating expenses
2 <sup>e</sup>   2 <sup>nd</sup>	2 585 pi. ca.   sq. ft. (#200) 2 940 pi. ca.   sq. ft. (#204)	Immédiate   Immediate	30,00 \$ / pi. ca.   sq. ft. (brut   gross)	Inclus   Included
3 <sup>e</sup>   3 <sup>rd</sup>	2 585 pi. ca.   sq. ft. (#300)			Électricité   Electricity Au compteur   Metered

### Commentaires | Comments

- Immeuble redéveloppé de style loft au coeur du Vieux-Montréal | Redeveloped loft style building in the heart of Old Montreal
- Modernisation de la façade avec de nouvelles grandes fenêtres | Modernization of façade with new large windows
- Forfaits clé en main disponibles | Turn-key packages available

**Sean Greenspoon, 514 841 3865**



Étage Floor	Locaux disponibles Space availabilities	Disponibilité Availability	Taux de location Rental rate	Taxes et frais d'exploitation Taxes & operating expenses
Mezzanine & RdC   GF	3 520 pi. ca.   sq. ft.	Immédiate   Immediate	Veillez nous contacter Please contact	13,09 \$ / pi. ca.   sq. ft. Électricité   Electricity Au compteur   Metered

### Commentaires | Comments

- Situé au cœur du Vieux Montréal, à quelques pas à l'est de la rue McGill | Located in the heart of Old Montreal, a few steps east of McGill street
- À 350m de la station de métro Square Victoria | 350m from Square-Victoria metro station
- Espace bureau prêt à l'emploi avec 6 bureaux fermés, une salle de conférence, espace à aire ouverte et une cuisine | Turnkey office space with 6 closed offices, a conference room, open area and a kitchen

### 400, rue McGill



Étage Floor	Locaux disponibles Space availabilities	Disponibilité Availability	Taux de location Rental rate	Taxes et frais d'exploitation Taxes & operating expenses
2 <sup>e</sup>   2 <sup>nd</sup> 4 <sup>e</sup>   4 <sup>th</sup>	3 673 pi. ca.   sq. ft. 3 673 pi. ca.   sq. ft.	Immédiate   Immediate	20,00 \$ / pi. ca.   sq. ft.	9,00 \$ / pi. ca.   sq. ft.
				Électricité   Electricity Au compteur   Metered

### Commentaires | Comments

- Bureau de style loft à louer | Loft-style office for lease
- Immeuble charmant au coin de la rue McGill et St-Paul O. | Charming building on the corner of McGill Street and St-Paul W.
- Unités de coin avec des grandes fenêtres en arc offrant une lumière naturelle abondante | Corner unit with large arched windows providing abundant natural light



Étage Floor	Locaux disponibles Space availabilities	Disponibilité Availability	Taux de location Rental rate	Taxes et frais d'exploitation Taxes & operating expenses
5 <sup>e</sup>   5 <sup>th</sup>	3 569 pi. ca.   sq. ft.	Immédiate   Immediate	12,00 \$ / pi. ca.   sq. ft.	16,20 \$ / pi. ca.   sq. ft. Électricité   Electricity Au compteur   Metered

### Commentaires | Comments

- Espace de bureaux style loft sur la prestigieuse rue McGill | *Loft-style office space on the prestigious McGill Street*
- Haut plafond, plancher de bois franc et puits de lumière offrant une grande luminosité naturelle | *High ceilings, hardwood floors and skylights providing natural light*
- Étage privé avec accès direct par ascenseur et salles de bain privées | *Private floor with direct elevator access and private washrooms*

111, boulevard Robert-Bourassa

Sean Greenspoon, 514 841 3865



Étage Floor	Locaux disponibles Space availabilities	Disponibilité Availability	Taux de location Rental rate	Taxes et frais d'exploitation Taxes & operating expenses
1 à   to 4	<b>AUTRES ESPACES   OTHER SPACES</b> 2 266 - 90 041 pi. ca.   sq. ft.	Immédiate   Immediate	Veuillez nous contacter Please contact	24,45 \$ / pi. ca.   sq. ft. Électricité   Electricity Inclus   Included
5 à   to 7	<b>CONTIGU   CONTIGUOUS</b> 107 441 pi. ca.   sq. ft.			

### Commentaires | Comments

- Situé dans la Cité du Multimédia, un quartier dynamique et éclectique, à l'entrée du Centre-ville et à proximité de l'autoroute Bonaventure, nouvellement réimaginée | *Located in the Cité du Multimédia, a vibrant and eclectic neighborhood, adjacent to the newly re-imagined Bonaventure Expressway*
- Stationnement intérieur abondant | *Abundant interior parking*
- Nombreuses options d'affichages | *Phenomenal signage opportunities*



Étage Floor	Locaux disponibles Space availabilities	Disponibilité Availability	Taux de location Rental rate	Taxes et frais d'exploitation Taxes & operating expenses
3 <sup>e</sup>   3 <sup>rd</sup>	13 121 pi. ca.   sq. ft. (#333) 2 461 pi. ca.   sq. ft. (#360)  TOTAL: 15 582 pi. ca.   sq. ft.	Immédiate   Immediate	25,00 / pi. ca.   sq. ft. <b>(Semi-brut   Semi-gross)</b>	Taxes foncières   Real Estate Taxes 3,42 \$ / pi. ca.   sq. ft.  Électricité   Electricity Au compteur   Metered

### Commentaires | Comments

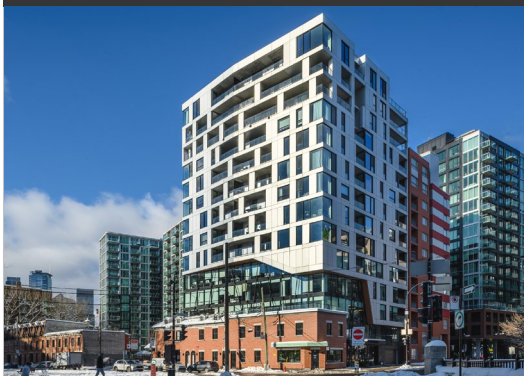
- Situé au coeur de Griffintown, à l'angle des rues Peel et Wellington | *Located in the heart of Griffintown, at the corner of Peel and Wellington Street*
- Directement en face du Adonis, SAQ, Dollarama, McDonalds, Tim Hortons et autres | *Directly across from Adonis, SAQ, Dollarama, McDonalds, Tim Hortons, and more*
- 12 minutes de marche jusqu'à la station de métro Bonaventure et 5 minutes de marche jusqu'à la future station REM Griffintown | *12 minute walk to Bonaventure metro station and 5 minute walk to the future Griffintown REM station*

# OPPORTUNITÉS DE LOCATION DE BUREAUX - URBAIN

## URBAN OFFICE LEASING OPPORTUNITIES

### 1195, rue Wellington

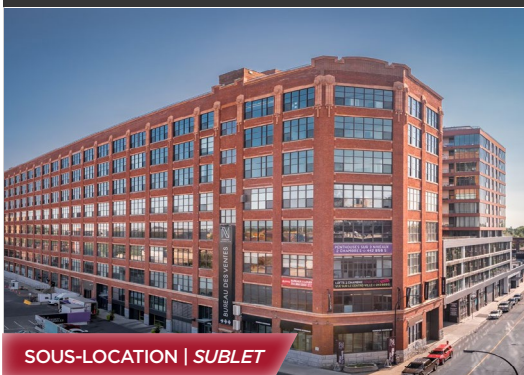
Sean Greenspoon, 514 841 3865



Étage Floor	Locaux disponibles Space availabilities	Disponibilité Availability	Taux de location Rental rate	Taxes et frais d'exploitation Taxes & operating expenses
3 <sup>e</sup>   3 <sup>rd</sup>	3 417 pi. ca.   sq. ft. (#301)	90 jours   90 days	Veuillez nous contacter Please contact	18,05 \$ / pi. ca.   sq. ft. Électricité   Electricity Inclus   Included

#### Commentaires | Comments

- Condo commercial déjà construit situé au coeur de Griffintown | Fully built-out commercial condo located in the heart of Griffintown
- Espace de bureau lumineux et aéré comprenant un mélange de bureaux fermés et d'espaces ouverts et 3 terrasses privées | Bright and airy office space featuring a mixture of closed offices and open space and 3 private terraces
- À 400m de la station REM Griffintown-Bernard-Landry | 400m from the Griffintown-Bernard-Landry REM station



Étage Floor	Locaux disponibles Space availabilities	Disponibilité Availability	Taux de location Rental rate	Taxes et frais d'exploitation Taxes & operating expenses
4 <sup>e</sup>   4 <sup>th</sup>	11 984 pi. ca.   sq. ft. (#4.600)	Expiration   Expiry: 31/01/2026	Veuillez nous contacter   Please contact	17,95 \$ / pi. ca.   sq. ft. Électricité   Electricity Inclus   Included
5 <sup>e</sup>   5 <sup>th</sup>	5 987 pi. ca.   sq. ft. (#5530) 3 948 pi. ca.   sq. ft. (#5600)	Expiration   Expiry: 31/07/2026		

#### Commentaires | Comments

- Espaces de bureau entièrement rénové, clé en main, dans l'un des lofts les plus emblématiques de Montréal | Fully renovated, turn-key office spaces, in one of Montreal's most iconic loft buildings
- Grande fenêtres offrant des vues spectaculaire sur le centre-ville de Montréal et une lumière naturelle abondante | Large windows featuring unobstructed views of the Downtown Montreal and offering abundant natural light



Étage Floor	Locaux disponibles Space availabilities	Disponibilité Availability	Taux de location Rental rate	Taxes et frais d'exploitation Taxes & operating expenses
2 à   to 7	1 262 - 6 492 pi. ca.   sq. ft.	Immédiate   Immediate	14,75 \$ / pi. ca.   sq. ft.	15,83 \$ / pi. ca.   sq. ft. Électricité   Electricity 1,12 \$ / pi. ca. ou au compteur \$1.12 / sq. ft. or seperately metered

#### Commentaires | Comments

- Prestigieuse tour de bureaux stratégiquement situé à l'angle de la rue Sherbrooke et de l'avenue Greene, à quelques minutes du centre-ville | Prestigious office building strategically located at the corner of Sherbrooke Street and Greene Avenue, just minutes away from Downtown
- À quelques pas de l'Avenue Greene, du Westmount Square et du centre commercial Place Alexis Nihon | Steps away from Greene Avenue, Westmount Square and the Place Alexis Nihon shopping center

SOUS-LOCATION | SUBLET

### 1255, av. Greene

Sean Greenspoon, 514 841 3865



Étage Floor	Locaux disponibles Space availabilities	Disponibilité Availability	Taux de location Rental rate	Taxes et frais d'exploitation Taxes & operating expenses
4 <sup>e</sup>   4 <sup>th</sup>	3 120 pi. ca.   sq. ft. (#401) 2 520 pi. ca.   sq. ft. (#402)	90 jours   90 days	Veuillez nous contacter Please contact <b>(brut   gross)</b>	Inclus   <i>Included</i> Électricité   <i>Electricity</i> Au compteur   <i>Metered</i>

#### Commentaires | Comments

- Espace de bureau à louer dans un emplacement de choix sur l'avenue Greene | *Office space for lease in prime Greene avenue location*
- Situé dans le quartier le plus populaire de Montréal, connu pour ses magasins, boutiques et restaurants haut de gamme | *Situated in Montreal's most affluent neighborhood, known for its upscale shops, boutiques and restaurants*

### 4200, boul. Dorchester

Sean Greenspoon, 514 841 3865



Étage Floor	Locaux disponibles Space availabilities	Disponibilité Availability	Taux de location Rental rate	Taxes et frais d'exploitation Taxes & operating expenses
3 <sup>e</sup>   3 <sup>rd</sup> 4 <sup>e</sup>   4 <sup>th</sup> 5 <sup>e</sup>   5 <sup>th</sup>	8 723 pi. ca.   sq. ft. 8 719 pi. ca.   sq. ft. 8 715 pi. ca.   sq. ft.	Immédiate   <i>Immediate</i>	Veuillez nous contacter Please contact	17,90 \$ / pi. ca.   sq. ft. Électricité   <i>Electricity</i> Inclus   <i>Included</i>

#### Commentaires | Comments

- Espace de bureau de style loft entièrement aménagé avec des améliorations de haute qualité | *Fully built-out, loft-style office space with high quality improvements*
- Opportunité d'étage complet avec accès direct par ascenseur | *Full floor opportunity with direct elevator access*
- Fenêtres du sol au plafond offrant une lumière naturelle abondante et une vue à 360 degrés | *Floor to ceiling windows offering abundant natural light and 360 degree views*

### 642, rue de Courcelle

Daniel Goodman, 514 373 2874



Étage Floor	Locaux disponibles Space availabilities	Disponibilité Availability	Taux de location Rental rate	Taxes et frais d'exploitation Taxes & operating expenses
RdC   GF	2 211 pi. ca.   sq. ft.	Immédiate   <i>Immediate</i> Expiration   <i>Expiry:</i> 31/12/2023	20,00 \$ / pi. ca.   sq. ft. <b>(brut   gross)</b>	Inclus   <i>Included.</i> Électricité   <i>Electricity</i> Au compteur   <i>Metered</i>

#### Commentaires | Comments

- Bureau de style loft fait de briques et de poutres | *Brick & beam loft-style office*
- 3 bureaux fermés, une salle de conférence, espace à aire ouverte, cuisine et salle de bain privée avec douche | *3 closed offices, conference room, open area, kitchen and private washroom with shower*
- 7 minutes de marche de la station de métro St-Henri | *7-minute walk to St-Henri metro station*

SOUS-LOCATION | **SUBLET**

### 312, rue Sherbrooke E.

Sean Greenspoon, 514 841 3865



Étage Floor	Locaux disponibles Space availabilities	Disponibilité Availability	Taux de location Rental rate	Taxes et frais d'exploitation Taxes & operating expenses
----------------	--	-------------------------------	---------------------------------	---

Niveau inférieur   Lower-level	8 500 pi. ca.   sq. ft.	Immédiate   Immediate	Veillez nous contacter Please contact	Veillez nous contacter Please contact
-----------------------------------	-------------------------	-----------------------	--	--

#### Commentaires | Comments

- Entrée dédiée par la rue Sherbrooke et accès direct par la rue Sanguinet | *Dedicated entrance off of Sherbrooke street and direct access from Sanguinet street.*
- Espace bureau entièrement rénové | *Fully renovated office space*
- Possibilité de combiner avec 318-330 Sherbrooke Est pour un total de 23 820 pi. ca. | *Possibility to combine with 318-330 Sherbrooke East for a total of 23,820 sq. ft.*

### 318-330, rue Sherbrooke E.

Sean Greenspoon, 514 841 3865



Étage Floor	Locaux disponibles Space availabilities	Disponibilité Availability	Taux de location Rental rate	Taxes et frais d'exploitation Taxes & operating expenses
----------------	--	-------------------------------	---------------------------------	---

RdC & 2 <sup>e</sup>   Ground & 2 <sup>nd</sup>	15 320 pi. ca.   sq. ft.	Immédiate   Immediate	Veillez nous contacter Please contact	Veillez nous contacter Please contact
---	--------------------------	-----------------------	--	--

#### Commentaires | Comments

- Propriétés en pierre avec accès direct sur la rue Sherbrooke | *Grey Stone buildings with direct access on Sherbrooke street*
- Possibilité de combiner avec 312 Sherbrooke Est pour un total de 23 820 pi. ca. | *Possibility to combine with 312 Sherbrooke East for a total of 23,820 sq. ft.*
- Idéal pour les services professionnels et les petits cabinets d'avocats | *Ideally suited for professional services and small law firms*

### 225, rue Roy Est

Sean Greenspoon, 514 841 3865



Étage Floor	Locaux disponibles Space availabilities	Disponibilité Availability	Taux de location Rental rate	Taxes et frais d'exploitation Taxes & operating expenses
----------------	--	-------------------------------	---------------------------------	---

RdC   GF	2 637 pi. ca.   sq. ft.	Immédiate   Immediate	25,00 \$ / pi. ca.   sq. ft. (brut   gross)	Inclus   Included
2 <sup>e</sup>   2 <sup>nd</sup>	CONTIGU   CONTIGUOUS			Électricité   Electricity Inclus   Included
	1 273 pi. ca.   sq. ft. 2 542 pi. ca.   sq. ft. 3 797 pi. ca.   sq. ft.			

#### Commentaires | Comments

- Immeuble de bureaux de style boutique situé au cœur du Plateau Mont-Royal, entre St-Laurent et St-Denis | *Boutique style office building in the heart of Plateau Mont-Royal, in between St-Laurent and St-Denis*
- Idéal pour les entreprises créatives: Tech, publicité, marketing, médias, jeux, etc. | *Ideal for creative firms: Tech, advertising, marketing, media, gaming, etc.*
- Stationnement intérieur disponible | *Indoor parking available*



### 4398, boul. Saint-Laurent

Sean Greenspoon, 514 841 3865

**NOUVEAU ! | NEW !**



**SOUS-LOCATION | SUBLET**

Étage Floor	Locaux disponibles Space availabilities	Disponibilité Availability	Taux de location Rental rate	Taxes et frais d'exploitation Taxes & operating expenses
1 <sup>er</sup>   1 <sup>st</sup>	13 901 pi. ca.   sq. ft.	Immédiate   Immediate Expiration   Expiry: 31/10/2025	Veillez nous contacter Please contact	14,61 \$ / pi. ca.   sq. ft.

#### Commentaires | Comments

- Entièrement meublé, opportunité d'étage complet, offrant une abondance de lumière naturelle | Fully furnished, full floor opportunity, offering an abundance of natural light
- Aménagement à aire principalement ouverte avec de nombreuses zones de repos | Primarily open layout with numerous break-out areas
- Stationnement extérieur disponible | Exterior parking available

### 7450, rue du Mile End

Sean Greenspoon, 514 841 3865



**SOUS-LOCATION | SUBLET**

Étage Floor	Locaux disponibles Space availabilities	Disponibilité Availability	Taux de location Rental rate	Taxes et frais d'exploitation Taxes & operating expenses
RdC   GF	17 788 pi. ca.   sq. ft. 11 309 pi. ca.   sq. ft. 8 518 pi. ca.   sq. ft.	Immédiate   Immediate Expiration   Expiry: 30/09/2027	19,50 \$ / pi. ca.   sq. ft.	18,53 \$ / pi. ca.   sq. ft. Électricité   Electricity 1,46 \$ / pi. ca.   sq. ft.

#### Commentaires | Comments

- Subdivisions possibles, veuillez-nous contacter | Subdivisions possible, please contact
- Avec un design conçu par l'entreprise montréalaise renommée, Imperatori Design, cet entrepôt historique a été entièrement réaménagé en l'un des espaces de bureaux les plus spectaculaires à Montréal | Designed by the award winning Montreal-based design firm, Imperatori Design, this historic warehouse has been completely retrofitted into one of Montreal's most spectacular office spaces

### 7250, rue de Mile End

Sean Greenspoon, 514 841 3865



**SOUS-LOCATION | SUBLET**

Étage Floor	Locaux disponibles Space availabilities	Disponibilité Availability	Taux de location Rental rate	Taxes et frais d'exploitation Taxes & operating expenses
4 <sup>e</sup>   4 <sup>th</sup>	41 394 pi. ca.   sq. ft.	Immédiate   Immediate Expiration   Expiry: 31/01/2026	Négociable Negotiable	14,81 \$ / pi. ca.   sq. ft. Électricité   Electricity Au compteur   Metered

#### Commentaires | Comments

- Espace de bureaux Plug & Play à sous-louer au coeur du quartier Mile-Ex | Plug & play office space for sublease in the heart of the Mile-Ex district
- Magnifique espace déjà aménagé et entièrement meublé | Beautifully built out and fully furnished
- À quelques pas de parc Jarry, de la Gare du Parc et de la station de métro de Castelnau | Steps away from Jarry Park, the Parc train station and the de Castelnau metro station

### 90, rue Beaubien O.

Sean Greenspoon, 514 841 3865



NOUVEAU !! NEW!

SOUS-LOCATION | SUBLET

Étage Floor	Locaux disponibles Space availabilities	Disponibilité Availability	Taux de location Rental rate	Taxes et frais d'exploitation Taxes & operating expenses
5 <sup>e</sup>   5 <sup>th</sup>	4 700 pi. ca.   sq. ft.	Immédiate   Immediate Terme   Term : 5 ans   5 years	30,00 \$ / pi. ca.   sq. ft. (brut   gross)	Inclus   Included Électricité   Electricity Include   Included

#### Commentaires | Comments

- Espace de bureau loft récemment rénové avec 12 pi. de hauts plafonds, béton ciré et lumière naturelle abondante | Newly renovated loft office space featuring 12ft. high ceilings, polished concrete and abundant natural light
- Le bâtiment a récemment subi des rénovations majeures, y compris un tout nouveau hall d'entrée et des nouveaux espaces communs | Building has recently undergone major renovations including a brand new lobby and common areas

### 950, avenue Beaumont

Sean Greenspoon, 514 841 3865



SOUS-LOCATION | SUBLET

Étage Floor	Locaux disponibles Space availabilities	Disponibilité Availability	Taux de location Rental rate	Taxes et frais d'exploitation Taxes & operating expenses
3 <sup>e</sup>   3 <sup>rd</sup>	41 000 pi. ca.   sq. ft.	Immédiate   Immediate Expiration   Expiry: 31/01/2027	Négociable Negotiable	13,30 \$ / pi. ca.   sq. ft. Électricité   Electricity Au compteur   Metered

#### Commentaires | Comments

- Espace de bureau Plug & Play, récemment construit et complètement meublé, à sous-louer dans une bâtisse certifié LEED Or | Recently built-out and fully furnished, plug & play office space for sublease in LEED Gold Certified building
- Grande surface reliée par un escalier interne offrant un aménagement fonctionnel et efficace avec une lumière naturelle abondante | Large floor plates connected via an internal staircase offering a highly functional and efficient layout with abundant natural light

### 600, rue Jean-Talon E.

Sean Greenspoon, 514 841 3865



SOUS-LOCATION | SUBLET

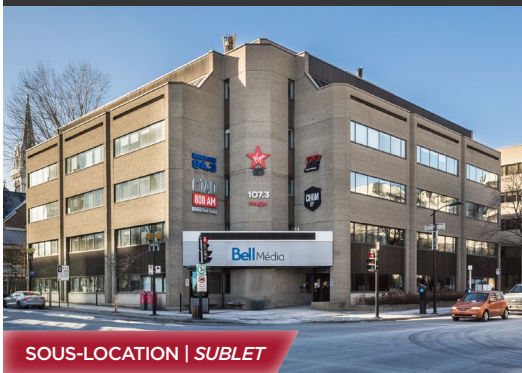
Étage Floor	Locaux disponibles Space availabilities	Disponibilité Availability	Taux de location Rental rate	Taxes et frais d'exploitation Taxes & operating expenses
3 <sup>e</sup> - 11 <sup>e</sup>   3 <sup>rd</sup> - 11 <sup>th</sup> Sous-sol   Basement	27 350 pi. ca.   sq. ft. 4 873 pi. ca.   sq. ft. 251 023 pi. ca.   sq. ft.	Immédiate   Immediate Expiration   Expiry: 31/03/2025	Négociable Negotiable	Inclus   Included Électricité   Electricity Include   Included

#### Commentaires | Comments

- Idéal pour les utilisateurs de back-office ou de centre d'appels | Ideally suited for back-office or call center user
- Bâtiment directement connecté | Directly connected building
- Espace de bureau disponible pour la sous-location, stratégiquement situé | Strategically located office space for sublease

**1717, boulevard René-Lévesque Est**

**Sean Greenspoon, 514 841 3865**



**SOUS-LOCATION | SUBLET**

Étage Floor	Locaux disponibles Space availabilities	Disponibilité Availability	Taux de location Rental Rate	Taxes et frais d'exploitation Taxes & operating expenses
3 <sup>e</sup>   3 <sup>rd</sup>	4 871 pi. ca.   sq. ft.	Immédiate   <i>Immediate</i>	Négociable <i>Negotiable</i>	15,73 \$ / pi. ca.   sq. ft.
4 <sup>e</sup>   4 <sup>th</sup>	12 832 pi. ca.   sq. ft.	Expiration   Expiry: 31/12/2025		Électricité   <i>Electricity</i> Incluse   <i>Included</i>

**Commentaires | Comments**

- Espace de bureaux Plug & Play à sous-louer | *Plug & Play office spaces for sublease*
- Meubles disponibles | *Furniture available*
- Stationnement intérieur et extérieur disponible | *Interior & exterior parking available*
- Adjacent à la nouvelle Maison de Radio-Canada | *Adjacent to the new Maison de Radio-Canada*



Étage Floor	Locaux disponibles Space availabilities	Disponibilité Availability	Taux de location Rental rate	Taxes et frais d'exploitation Taxes & operating expenses
S-S   <i>Basement</i>	7 338 pi. ca.   sq. ft.	Immédiate   <i>Immediate</i>	14,50 \$ / pi. ca.   sq. ft.	5,00 \$ / pi. ca.   sq. ft.
RdC   <i>GF</i>	7 232 pi. ca.   sq. ft.			Électricité   <i>Electricity</i>
2 <sup>e</sup>   2 <sup>nd</sup>	20 490 pi. ca.   sq. ft.			Au compteur   <i>Metered</i>
3 <sup>e</sup>   3 <sup>rd</sup>	1 692 pi. ca.   sq. ft.			

**Commentaires | Comments**

- Espace bureaux de style loft idéal pour entreprise de technologie | *Loft-style office space ideal for technology firms*
- Belle fenestration avec un aménagement selon vos besoins | *Beautiful fenestration with the possibility to renovate according to your needs*
- Stationnement extérieur | *Exterior parking*
- 10 minutes à pied de la station de metro Pie-IX | *10-minute walk to Pie-IX metro station*

### 555, rue Chabanel Ouest

Sean Greenspoon, 514 841 3865



Étage Floor	Locaux disponibles Space availabilities	Disponibilité Availability	Taux de location Rental rate	Taxes et frais d'exploitation Taxes & operating expenses
RdC   GF à   to 14	<b>LOCAUX DE   SUITES OF</b> 5 000 - 55 000 pi. ca.   sq. ft. <b>JUSQU'À   UP TO</b> ± 232 800 pi. ca.   sq. ft.	Immédiate   Immediate	Négociable Negotiable	8,50 \$ / pi. ca.   sq. ft. Électricité   Electricity Include   Included

#### Commentaires | Comments

- Bureaux style loft à louer dans le nouveau quartier créatif de Montréal | Loft style offices for lease in Montreal's new creative district
- Hall d'entrée, toilettes et espaces communs récemment rénovés | Newly renovated lobby, washrooms, elevators and common areas
- 17 quais de chargement intérieurs et 7 ascenseurs + zone de livraison intérieure | 17 interior loading docks and 7 lifts + indoor delivery area
- Stationnement intérieur et extérieur disponible | Interior and exterior parking available

### 9001, boulevard de l'Acadie

Sean Greenspoon, 514 841 3865



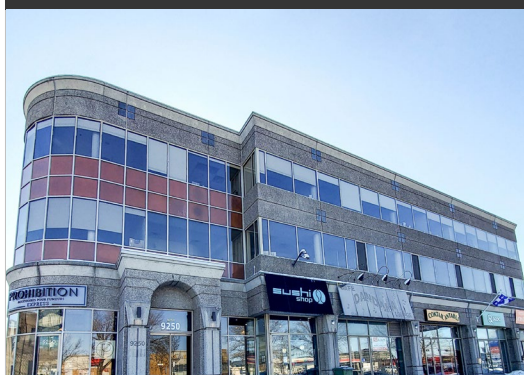
Étage Floor	Locaux disponibles Space availabilities	Disponibilité Availability	Taux de location Rental rate	Taxes et frais d'exploitation Taxes & operating expenses
RdC   GF RdC   GF 4 <sup>e</sup>   4 <sup>th</sup> 7 <sup>e</sup>   7 <sup>th</sup> 8 <sup>e</sup>   8 <sup>th</sup> 8 <sup>e</sup>   8 <sup>th</sup>	2 116 pi. ca.   sq. ft. 3 631 pi. ca.   sq. ft. 2 775 pi. ca.   sq. ft. 12 031 pi. ca.   sq. ft. 2 708 pi. ca.   sq. ft. 5 416 pi. ca.   sq. ft.	Immédiate   Immediate	14,00 \$ / pi. ca.   sq. ft.	16,23 \$ / pi. ca.   sq. ft. Électricité   Electricity Include   Included

#### Commentaires | Comments

- Tour de bureaux stratégiquement située à proximité du centre commercial Marché Central | Strategically located office tower adjacent to the Marché Central Shopping center
- Visibilité et accessibilité inégalées, situées à l'intersection des autoroutes 15 et 40 | Unparalleled visibility and accessibility, situated at the intersection of Highways 15 and 40

### 9250, boulevard de l'Acadie

Sean Greenspoon, 514 841 3865



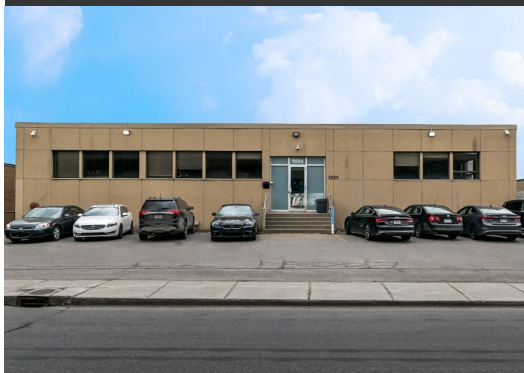
Étage Floor	Locaux disponibles Space availabilities	Disponibilité Availability	Taux de location Rental rate	Taxes et frais d'exploitation Taxes & operating expenses
Mezzanine à   to 3	<b>JUSQU'À   UP TO</b> 28 850 pi. ca.   sq. ft.	Immédiate   Immediate	14,50 \$ / pi. ca.   sq. ft.	11,50 \$ / pi. ca.   sq. ft. Électricité   Electricity Include   Included

#### Commentaires | Comments

- Plusieurs unités disponibles pouvant être aménagées selon vos besoins | Several units available that could be renovated according to your needs
- Clinique médicale dans l'immeuble, ainsi que Sushi Shop, SQDC et New Mondo café au RdC | Medical clinic in the building, as well as a Sushi Shop, SQDC and New Mondo café on the ground floor
- Stationnement souterrains à 175\$ / mois (réservé) | Reserved underground parking at \$175/month

## 5565, chemin de la Côte-de-Liesse

Sean Greenspoon, 514 841 3865



Étage Floor	Locaux disponibles Space availabilities	Disponibilité Availability	Taux de location Rental rate	Taxes et frais d'exploitation Taxes & operating expenses
S-S   Basement RdC   GF	7 500 pi. ca.   sq. ft. 7 500 pi. ca.   sq. ft. 15 000 pi. ca.   sq. ft.	Immédiate   Immediate	Veillez nous contacter Please contact	Inclus   Included Électricité   Electricity Au compteur   Metered

### Commentaires | Comments

- Bureaux magnifiquement rénovés au rez-de-chaussée avec entrepôt / zone de production au niveau inférieur | Beautifully renovated offices on the ground floor with warehouse/production area on the lower-level
- 2 quais de chargement, système de sécurité sophistiqué, Internet par fibre optique | 2 truck-level doors, security system, fiber optic internet
- Excellente opportunité de signalisation visible de l'autoroute 40 | Tremendous signage opportunity visible from Highway 40

## 6505, route Transcanadienne

Sean Greenspoon, 514 841 3865



Étage Floor	Locaux disponibles Space availabilities	Disponibilité Availability	Taux de location Rental rate	Taxes et frais d'exploitation Taxes & operating expenses
RdC   GF à   to 6	1 480 - 19 221 pi. ca.   sq. ft.	Immédiate   Immediate	Année   Year 1 22,00 \$ / pi. ca.   sq. ft. <b>(brut   gross)</b>	Inclus   Included Électricité   Electricity Incluse   Included

### Commentaires | Comments

- Tour à bureaux prestigieuse et moderne de classe «A» offrant une visibilité exceptionnelle et une lumière naturelle abondante | Prestigious and modern Class "A" office tower offering tremendous visibility and abundant natural light
- Stratégiquement situé à Ville Saint-Laurent, en face de l'autoroute Transcanada, entre les autoroutes 15 et 13 | Strategically located in Ville Saint-Laurent, facing the Transcanada highway, between Highways 15 and 13

## 555, boulevard Dr.-Frederik-Philips

Sean Greenspoon, 514 841 3865



Étage Floor	Locaux disponibles Space availabilities	Disponibilité Availability	Taux de location Rental rate	Taxes et frais d'exploitation Taxes & operating expenses
S-S   Basement à   to 4	412 - 6 642 pi. ca.   sq. ft.	Immédiate   Immediate	Année   Year 1 24,00 \$ / pi. ca.   sq. ft. <b>(brut   gross)</b>	Inclus   Included Électricité   Electricity Incluse   Included

### Commentaires | Comments

- Tour à bureaux prestigieuse et moderne de classe «A» offrant une visibilité exceptionnelle en face de l'autoroute Transcanada, entre les autoroutes 15 et 13 avec une lumière naturelle abondante | Prestigious and modern Class "A" office tower offering tremendous visibility facing the Transcanada highway, between Highways 15 and 13 with abundant natural light
- Opportunité d'affichage phénoménale | Phenomenal branding opportunity

### Campus Île-des-Soeurs

Sean Greenspoon, 514 841 3865



Étage Floor	Locaux disponibles Space availabilities	Disponibilité Availability	Taux de location Rental rate	Taxes et frais d'exploitation Taxes & operating expenses
RdC   GF à   to 4	<b>100 Ch. de la Pointe Nord</b> 120 198 pi. ca.   sq. ft. (total)	Immédiate   <i>Immediate</i>	Négociable <i>Negotiable</i>	16,77 \$ / pi. ca.   sq. ft.
RdC   GF à   to 5	<b>200 rue Jacques-le Ber</b> 50 972 pi. ca.   sq. ft. (total)	Expiration   <i>Expiry:</i> 29/02/2029		Électricité   <i>Electricity</i> Inclus   <i>Included</i>

#### Commentaires | Comments

- Complexe de bureaux de classe A adjavent au REM | *Class A Office Campus adjacent to the REM*
- Terme de sous-location flexible avec plusieurs superficies et configurations disponibles | *Flexible sublease terms with multiple sizes and configurations available*
- Entièrement meublés avec du mobilier de qualité | *Fully furnished with premium furniture*

### 3000, boul. René-Lévesque, île des Sœurs

Sean Greenspoon, 514 841 3865



Étage Floor	Locaux disponibles Space availabilities	Disponibilité Availability	Taux de location Rental rate	Taxes et frais d'exploitation Taxes & operating expenses
3 <sup>e</sup>   3 <sup>rd</sup> 4 <sup>e</sup>   4 <sup>th</sup>	9 281 pi. ca.   sq. ft. ( <i>Divisible</i> ) 3 077 pi. ca.   sq. ft.	Immédiate   <i>Immediate</i>	Veuillez nous contacter <i>Please contact</i>	11,07 \$ / pi. ca.   sq. ft. Électricité   <i>Electricity</i> Inclus   <i>Included</i>

#### Commentaires | Comments

- Immeuble à bureaux prestigieux situé au coeur de l'île-des-Sœurs | *Prestigious office building situated in the heart of Nun's Island*
- Bureaux rénovés offrant une lumière naturelle abondante et des vues incroyables sur le centre-ville de Montréal | *Renovated offices featuring abundant natural light and incredible views of the Downtown Montreal skyline*

### 2341, boul. Alfred Nobel

Sean Greenspoon, 514 841 3865



Étage Floor	Locaux disponibles Space availabilities	Disponibilité Availability	Taux de location Rental rate	Taxes et frais d'exploitation Taxes & operating expenses
S-S   Basement à   to 4	<b>JUSQU'À   UP TO</b> 162 300 pi. ca.   sq. ft.	Immédiate   <i>Immediate</i> Expiration   <i>Expiry:</i> 30/04/2031	23,00 \$ / pi. ca.   sq. ft. ( <i>brut   gross</i> )	Inclus   <i>Included</i> Électricité   <i>Electricity</i> Inclus   <i>Included</i>

#### Commentaires | Comments

- Espace de bureau de classe A en sous-location au coeur de Technoparc de Montréal | *Class A office space for sublease in the heart of Montreal's Technoparc*
- Entièrement meublé, opportunité clé en main avec une occupation rapide | *Fully-furnished, turnkey opportunity with quick occupancy*
- À quelques pas de la future station REM | *Steps away from future REM station*

SOUS-LOCATION | *SUBLET*

### 2250, boul. Alfred-Nobel

Sean Greenspoon, 514 841 3865



Étage Floor	Locaux disponibles Space availabilities	Disponibilité Availability	Taux de location Rental rate	Taxes et frais d'exploitation Taxes & operating expenses
1 <sup>er</sup>   1 <sup>st</sup> 2 <sup>e</sup>   2 <sup>nd</sup> 4 <sup>e</sup>   4 <sup>th</sup> 5 <sup>e</sup>   5 <sup>th</sup>	1 032 pi. ca.   sq. ft. 8 078 pi. ca.   sq. ft. 8 291 pi. ca.   sq. ft. 9 745 pi. ca.   sq. ft.	Immédiate   Immediate	20,40 \$ / pi. ca.   sq. ft.	15,48 \$ / pi. ca.   sq. ft.

#### Commentaires | Comments

- Bureaux bien aménagés avec améliorations locatives existantes | Well-appointed offices with existing leasehold improvements
- Stationnement extérieur abondant | Abundant exterior parking
- Stratégiquement situé dans le Technoparc de Montréal, à quelques pas du futur système de train léger sur rail | Strategically located in Montreal's Technoparc, steps away from the future Light-Rail Transit system

### 7405, route Transcanadienne

Sean Greenspoon, 514 841 3865



Étage Floor	Locaux disponibles Space availabilities	Disponibilité Availability	Taux de location Rental rate	Taxes et frais d'exploitation Taxes & operating expenses
3 <sup>e</sup>   3 <sup>rd</sup>	4 372 pi. ca.   sq. ft.	Immédiate   Immediate Expiration   Expiry : 31/08/2025	Négociable Negotiable	13,55 \$ / pi. ca.   sq. ft. Électricité   Electricity Include   Included

#### Commentaires | Comments

- Entièrement meublé et prêt à être occupé | Fully furnished and ready to occupy
- Grand stationnement extérieur gratuit | Abundant free exterior parking
- Accès à de nombreuses lignes d'autobus desservant la station de métro Côte-Vertu | Access to multiple bus lines with service to and from the Côte-Vertu metro station

SOUS-LOCATION | SUBLET

### 6500, route Transcanadienne

Sean Greenspoon, 514 841 3865



Étage Floor	Locaux disponibles Space availabilities	Disponibilité Availability	Taux de location Rental rate	Taxes et frais d'exploitation Taxes & operating expenses
2 <sup>e</sup>   2 <sup>nd</sup>	3 690 pi. ca.   sq. ft. (bureau   suite 220)	Immédiate   Immediate Expiration   Expiry : 31/08/2024	Négociable Negotiable	18,65 \$ / pi. ca.   sq. ft. Électricité   Electricity Include   Included

#### Commentaires | Comments

- Immeuble de bureaux prestigieux de classe A dans l'ouest de l'île | Prestigious Class A office building in the West-Island
- Récemment rénové et entièrement meublé | Recently renovated and fully furnished
- Stratégiquement situé le long de l'autoroute Transcanadienne à l'intersection du boulevard St-Jean et à proximité de la future station REM | Strategically located along the Transcanada highway at the intersection of St-Jean Blvd and in close proximity to the future REM station

SOUS-LOCATION | SUBLET

### 385, boulevard Bouchard, Dorval

Sean Greenspoon, 514 841 3865



Étage Floor	Locaux disponibles Space availabilities	Disponibilité Availability	Taux de location Rental rate	Taxes et frais d'exploitation Taxes & operating expenses
1 à   to 6	JUSQU'À   UP TO 137 874 pi. ca.   sq. ft	Immédiate   Immediate	Veuillez nous contacter Please contact	Inclus   Included Électricité   Electricity Include   Included

#### Commentaires | Comments

- Campus de bureaux de classe A à louer | Class A office campus for lease
- Opportunités de signalisation phénoménales | Phenomenal signage opportunities
- Stratégiquement situé avec un accès facile aux autoroutes 20 et 520 | Strategically located with easy access to highway 20 and 520
- Parfaitement intégré à la gare EXO de Dorval et à la future station REM | Seamlessly integrated to the Dorval EXO train station and the future REM station

### 420, Armand-Frappier, Laval

Sean Greenspoon, 514 841 3865



Étage Floor	Locaux disponibles Space availabilities	Disponibilité Availability	Taux de location Rental rate	Taxes et frais d'exploitation Taxes & operating expenses
3 <sup>e</sup>   3 <sup>rd</sup>	± 5 000 pi. ca.   sq. ft	Immédiate   Immediate Expiration   Expiry : 31/05/2029	Négociable Negotiable	12,54 \$ / pi. ca.   sq. ft. Électricité   Electricity Include   Included

#### Commentaires | Comments

- Espace de bureau Plug & Play à sous-louer au cœur de la Cité de la Biotech Laval | Plug & Play office space for sublease in the heart of the Cité de la Biotech in Laval
- Directement situé à côté de l'autoroute 15, du centre commercial Quartier Laval et de la station de métro Montmorency | Located just off of Highway 15, adjacent to the Quartier Laval shopping center and the Montmorency metro station

### 3131, boul. St-Martin O.

Sean Greenspoon, 514 841 3865



Étage Floor	Locaux disponibles Space availabilities	Disponibilité Availability	Taux de location Rental rate	Taxes et frais d'exploitation Taxes & operating expenses
1 <sup>er</sup>   1 <sup>st</sup> 2 <sup>e</sup>   2 <sup>nd</sup> 3 <sup>e</sup>   3 <sup>rd</sup>	518 pi. ca.   sq. ft (#150) 1 637 pi. ca.   sq. ft (#220R) 2 422 pi. ca.   sq. ft (#305) 3 208 pi. ca.   sq. ft (#310) 2 199 pi. ca.   sq. ft (#350)	Immédiate   Immediate	16,83 \$ / pi. ca.   sq. ft.	15,94 \$ / pi. ca.   sq. ft. Électricité   Electricity Include   Included
6 <sup>e</sup>   6 <sup>th</sup>	1 321 pi. ca.   sq. ft (#610)			

#### Commentaires | Comments

- Bureaux bien aménagés avec améliorations locatives existantes | Well-appointed offices with existing leasehold improvements
- Stationnement extérieur abondant | Abundant exterior parking
- Stratégiquement situé sur le boul. St-Martin, très bien desservi par le transport en commun | Strategically located on St-Martin Blvd, very well-served by public transit



## 4400, rue Garand, Laval

Sean Greenspoon, 514 841 3865



Étage Floor	Locaux disponibles Space availabilities	Disponibilité Availability	Taux de location Rental rate	Taxes et frais d'exploitation Taxes & operating expenses
RdC   GF	Entrepôt   Warehouse 1 425 pi. ca.   sq. ft. Bureau   Office 6 014 pi. ca.   sq. ft.	Immédiate   Immediate	25,00 \$ / pi. ca.   sq. ft. (brut   gross)	Inclus   Included Électricité   Electricity Au compteur   Metered
Mezzanine	2 838 pi. ca.   sq. ft.			

### Commentaires | Comments

- Espace de bureaux bien aménagé, situé au coin des boulevards Dagenais et Industriel | Well appointed office space located at the corner of Dagenais and Industrial boulevard
- Meubles disponibles | Furniture available
- Signalisation sur bâtiment disponible | Building signage available

## 10205, boul. Pie-IX

Sean Greenspoon, 514 841 3865



Étage Floor	Locaux disponibles Space availabilities	Disponibilité Availability	Taux de location Rental rate	Taxes et frais d'exploitation Taxes & operating expenses
3 <sup>e</sup>   3 <sup>rd</sup>	4 108 pi. ca.   sq. ft.	Immédiate   Immediate	3 <sup>e</sup> étage   3 <sup>rd</sup> floor 16,00 \$ / pi. ca.   sq. ft.	10,00 \$ / pi. ca.   sq. ft.
4 <sup>e</sup>   4 <sup>th</sup>	9 124 pi. ca.   sq. ft.		4 <sup>e</sup> étage   4 <sup>th</sup> floor 18,00 \$ / pi. ca.   sq. ft.	Électricité   Electricity Au compteur   Metered

### Commentaires | Comments

- Construit en 2015, l'immeuble dispose d'infrastructure de qualité et d'une formidable visibilité au long du boulevard Pie-IX | Built in 2015, the building features quality infrastructure and tremendous visibility along Pie-IX boulevard
- Stationnement intérieur disponible | Interior parking available
- Étage complet disponible avec accès direct par ascenseur | Full floor available with direct elevator access

## 7151, rue Jean-Talon Est

Sean Greenspoon, 514 841 3865



NOUVEAU ! | NEW !

Étage Floor	Locaux disponibles Space availabilities	Disponibilité Availability	Taux de location Rental rate	Taxes et frais d'exploitation Taxes & operating expenses
7 <sup>e</sup>   7 <sup>th</sup>	2 500 pi. ca.   sq. ft.	Immédiate   Immediate Expiration   Expiry : 31/07/2031	Négociable   Negotiable	16,46 \$ / pi. ca.   sq. ft. Électricité   Electricity Inclus   Included

### Commentaires | Comments

- Espace bureau de classe A à sous-louer dans Anjou | Class A office space for sublease in Anjou
- À quelques pas des galeries d'Anjou, des Halles d'Anjou et du Carrefour Langelier | In proximity to the Galeries d'Anjou, Halles d'Anjou and the Carrefour Langelier
- Accès facile aux grands axes routiers ainsi qu'au transport en commun | Easy access to major highways and public transport

SOUS-LOCATION | SUBLET

### 7333, Place des Roseraies

Sean Greenspoon, 514 841 3865



Étage Floor	Locaux disponibles Space availabilities	Disponibilité Availability	Taux de location Rental rate	Taxes et frais d'exploitation Taxes & operating expenses
RdC   GF	4 500 pi. ca.   sq. ft.	Immédiate   Immediate	Année   Year 1-5 26,00 \$ / pi. ca.   sq. ft. (brut   gross)	Inclus   Included
2 <sup>e</sup>   2 <sup>nd</sup>	3 089 pi. ca.   sq. ft.		Année   Year 6-10 28,00 \$ / pi. ca.   sq. ft. (brut   gross)	Électricité   Electricity
3 <sup>e</sup>   3 <sup>rd</sup>	± 11 738 pi. ca.   sq. ft.			Inclus   Included
4 <sup>e</sup>   4 <sup>th</sup>	± 11 668 pi. ca.   sq. ft.			

#### Commentaires | Comments

- Visibilité exceptionnelle sur l'autoroute 25 avec signalisation du bâtiment disponible | Tremendous visibility along highway 25 with building signage available
- Étages complets disponibles avec accès direct par ascenseur | Full floors available with direct elevator access
- Stationnement intérieur et extérieur disponible | Interior and exterior parking available

### 500, rue d'Avaugour, Boucherville

Sean Greenspoon, 514 841 3865



Étage Floor	Locaux disponibles Space availabilities	Disponibilité Availability	Taux de location Rental rate	Taxes et frais d'exploitation Taxes & operating expenses
2 <sup>e</sup>   2 <sup>nd</sup>	9 500 pi. ca.   sq. ft. (#2000)	Immédiate   Immediate Expiration   Expiry : 31/01/2024	Négociable   Negotiable	Inclus   Included

#### Commentaires | Comments

- Espace bureau à sous-louer au coeur de Boucherville | Espace bureau à sous-louer au coeur de Boucherville
- Stationnement extérieur abondant | Abundant exterior parking
- Stratégiquement situé à côté des autoroutes 20, 25 et 30 | Strategically located next to highways 20, 25, and 30

### 204, boul. de Montarville, Boucherville

Sean Greenspoon, 514 841 3865



Étage Floor	Locaux disponibles Space availabilities	Disponibilité Availability	Taux de location Rental rate	Taxes et frais d'exploitation Taxes & operating expenses
1 <sup>er</sup>   1 <sup>st</sup>	1 733 pi. ca.   sq. ft (#100)	Immédiate   Immediate	15,93 \$ / pi. ca.   sq. ft.	12,93 \$ / pi. ca.   sq. ft.
	1 849 pi. ca.   sq. ft (#130)			
2 <sup>e</sup>   2 <sup>nd</sup>	3 241 pi. ca.   sq. ft (#200)			
	2 400 pi. ca.   sq. ft (#210)			
	3 356 pi. ca.   sq. ft (#225)			
3 <sup>e</sup>   3 <sup>rd</sup>	1 478 pi. ca.   sq. ft (#320)			

#### Commentaires | Comments

- Bureaux bien aménagés avec améliorations locatives existantes | Well-appointed offices with existing leasehold improvements
- Stationnement extérieur abondant | Abundant exterior parking
- Situé au centre de la ville de Boucherville, bien desservi par le transport en commun | Centrally located in the city of Boucherville, well served by public transit

**4141, boul. Saint-Jean, Trois-Rivières**
**Sean Greenspoon, 514 841 3865**


Étage Floor	Locaux disponibles Space availabilities	Disponibilité Availability	Taux de location Rental rate	Taxes et frais d'exploitation Taxes & operating expenses
2 <sup>e</sup>   2 <sup>nd</sup> 3 <sup>e</sup>   3 <sup>rd</sup>	6 296 pi. ca.   sq. ft. 16 872 pi. ca.   sq. ft.  TOTAL: 23 168 pi. ca.   sq. ft.	Immédiate   Immediate	16,00 \$ / pi. ca.   sq. ft.	6,15 \$  Électricité   Electricity Include   Included

**Commentaires | Comments**

- Stratégiquement situé juste à côté de l'autoroute 40, le bâtiment offre une visibilité exceptionnelle et des opportunités de signalisation phénoménales | *Strategically located just off of highway 40, the building offers tremendous visibility and phenomenal signage opportunities*
- Accès à une cafétéria commune et terrasse extérieure | *Access to a shared cafeteria and outdoor terrace*
- Stationnement extérieur abondant | *Abundant exterior parking*

**2050, av. Joly**
**Sean Greenspoon, 514 841 3865**


Étage Floor	Locaux disponibles Space availabilities	Disponibilité Availability	Taux de location Rental rate	Taxes et frais d'exploitation Taxes & operating expenses
RdC et 2 <sup>e</sup>   GF & 2 <sup>nd</sup>	8 000 pi. ca.   sq. ft.	Immédiate   Immediate	Veillez nous contacter Please contact	Veillez nous contacter Please contact

**Commentaires | Comments**

- Espace commercial ou industrie légère | *Commercial or light industrial space*
- L'espace a une porte de garage | *The space has a garage door*

**12275, rue Helen Bristol, Mirabel**
**Sean Greenspoon, 514 841 3865**


Étage Floor	Locaux disponibles Space availabilities	Disponibilité Availability	Taux de location Rental rate	Taxes et frais d'exploitation Taxes & operating expenses
RdC   GF 2 <sup>e</sup>   2 <sup>nd</sup>	3 755 pi. ca.   sq. ft. 10 430 pi. ca.   sq. ft.	Immédiate   Immediate  Expiration   Expiry: 31/10/2030	Négociable Negotiable	Inclus   Included  Électricité   Electricity Include   Included

**Commentaires | Comments**

- Bureaux et salles d'exposition magnifiquement aménagés disponible en sous-location | *Beautifully built-out, office and showroom space available for sublease*
- Situé stratégiquement le long de l'autoroute 50 | *Strategically situated along Highway 50*

**SOUS-LOCATION | SUBLET**

Sean Greenspoon, 514 841 3865



Étage Floor	Locaux disponibles Space availabilities	Disponibilité Availability	Taux de location Rental rate	Taxes et frais d'exploitation Taxes & operating expenses
RdC   GF	1 528 - 3 114 pi. ca.   sq. ft.	Immédiate   Immediate	Veillez nous contacter Please contact	10,00\$ / pi. ca.   sq. ft. Électricité   Electricity Au compteur   Metered

### Commentaires | Comments

- Espace commercial récemment rénové au rez-de-chaussée dans le quartier latin | Newly renovated, ground floor commercial space in the city's Latin Quarter
- Idéal pour restaurants, bistros, cafés et commerces de détail général | Ideally suited for restaurants, bistros, cafes and general retail use
- À quelques pas de la station de métro Sherbrooke et du Carré Saint-Louis | Steps away from the Sherbrooke metro station and Square Saint-Louis

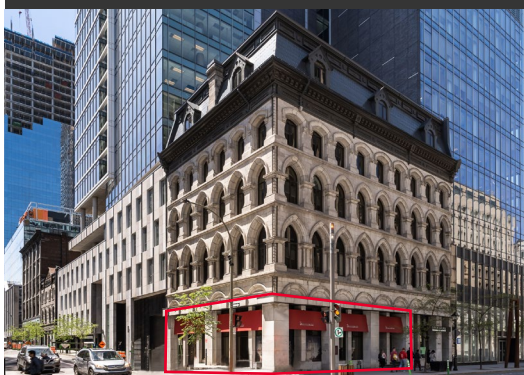
Sean Greenspoon, 514 841 3865



Étage Floor	Locaux disponibles Space availabilities	Disponibilité Availability	Taux de location Rental rate	Taxes et frais d'exploitation Taxes & operating expenses
RdC   GF	14 054 pi. ca.   sq. ft.	Immédiate   Immediate	Veillez nous contacter Please contact	Veillez nous contacter Please contact

### Commentaires | Comments

- Design moderne entièrement rénové avec de hauts plafonds | Fully renovated modern design with high ceilings
- Idéal pour un restaurant, un bar, un club ou un espace événementiel | Ideal for a restaurant, bar, club or event space
- Une terrasse à l'avant et une à l'arrière | One terrace in the front and one in the back



Étage Floor	Locaux disponibles Space availabilities	Disponibilité Availability	Taux de location Rental rate	Taxes et frais d'exploitation Taxes & operating expenses
RdC & Mezzanine   GF & Mezzanine	3 783 pi. ca.   sq. ft.	01/01/2023	48,00 \$ / pi. ca.   sq. ft.	16,20 \$ / pi. ca.   sq. ft. Électricité   Electricity Au compteur   Metered

### Commentaires | Comments

- Emplacement exceptionnel pour commerce de détail sur la rue McGill | Prime retail opportunity on McGill Street
- Emplacement de coin avec une visibilité exceptionnelle et une grande circulation piétonne et routière | Corner location with tremendous visibility and heavy pedestrian and vehicular traffic
- Façade bien en vue le long de la rue McGill et la rue Notre-Dame | Prominent frontage along McGill and Notre-Dame Street

### 3000, boul. René-Lévesque, île des Sœurs

Sean Greenspoon, 514 841 3865



Étage Floor	Locaux disponibles Space availabilities	Disponibilité Availability	Taux de location Rental rate	Taxes et frais d'exploitation Taxes & operating expenses
RdC   GF	1 780 pi. ca.   sq. ft.	Immédiate   Immediate	Veuillez nous contacter Please contact	11,07 \$ / pi. ca.   sq. ft. Électricité   Electricity Au compteur   Metered

#### Commentaires | Comments

- À proximité de la station REM de l'Île-des-Sœurs, de nombreuses lignes d'autobus et des grands axes routiers | In close proximity to the Nun's Island REM station, numerous bus lines, and major highways
- Stationnement intérieur et extérieur disponible | Interior & exterior parking available



Étage Floor	Locaux disponibles Space availabilities	Disponibilité Availability	Taux de location Rental rate	Taxes et frais d'exploitation Taxes & operating expenses
RdC   GF	1 400 pi. ca.   sq. ft.	Immédiate   Immediate	Veuillez nous contacter   Please contact	± 2 000 \$ / mois   month Électricité   Electricity Au compteur   Metered

#### Commentaires | Comments

- Opportunité commerciale de premier choix au cœur du Village Victoria à Westmount | Prime retail opportunity in the heart of the Victoria Village in Westmount
- Une visibilité exceptionnelle le long de la rue Sherbrooke, bénéficiant d'une circulation piétonne élevée et d'un grand trafic routier | Tremendous visibility along Sherbrooke Street, benefiting from high pedestrian circulation and heavy vehicular traffic
- Stratégiquement situé dans le quartier le plus prospère de Montréal, à proximité de l'hôpital CUSM et de la station de métro Vendôme | Strategically located in Montreal's most affluent neighborhood, in close proximity to the MUHC hospital and the Vendome metro station



Étage Floor	Locaux disponibles Space availabilities	Disponibilité Availability	Taux de location Rental rate	Taxes et frais d'exploitation Taxes & operating expenses
RdC   GF	8 589 pi. ca.   sq. ft.	Immédiate   Immediate	25,00 \$ / pi. ca.   sq. ft.	6,00 \$ / pi. ca.   sq. ft. Électricité   Electricity Au compteur   Metered

#### Commentaires | Comments

- Espace commercial à louer au coeur de Ahuntsic | Commercial space for lease in the heart of Ahuntsic
- Espace commercial polyvalent, récemment rénové | Newly renovated, versatile commercial space
- Jusqu'à 24 pi. de hauteur de plafond | Up to 24ft. ceiling height
- Accès direct à 4 quais de chargement | Direct access to 4 loading docks



Étage <i>Floor</i>	Locaux disponibles <i>Space availabilities</i>	Disponibilité <i>Availability</i>	Taux de location <i>Rental rate</i>	Taxes et frais d'exploitation <i>Taxes &amp; operating expenses</i>
RdC   <i>GF</i>	2 508 pi. ca.   <i>sq. ft.</i>	Immédiate   <i>Immediate</i>	Négociable <i>Negotiable</i>	5,50 \$ / pi. ca.   <i>sq. ft.</i>
RdC   <i>GF</i>	1 886 pi. ca.   <i>sq. ft.</i>			Électricité   <i>Electricity</i> Au compteur   <i>Metered</i>

**Commentaires | *Comments***

- Construction récente avec des améliorations locatives existantes | *Recent construction with existing leasehold improvements*
- Grand stationnement extérieur | *Ample exterior parking*
- À proximité du Tim Horton's, Harvey, McDonald's Starbucks, SAQ et de nombreux autres détaillants locaux et nationaux | *In close proximity to Tim Horton's, Harvey's, McDonald's, Starbucks, SAQ and many other local and national retailers*



Étage  
Floor

Superficie disponible  
Available area

Prix de vente  
Asking price

Sous-sol - 3<sup>e</sup> | Basement - 3<sup>rd</sup>

Terrain | Land  
17 867 pi. ca. | sq. ft.  
Immeuble | Building  
27 420 pi. ca. | sq. ft.

Veillez nous contacter | Please contact

### Commentaires | Comments

- Magnifique immeuble en pierre grise à vendre, située au cœur du centre-ville de Montréal | Magnificent grey stone building for sale, located in the heart of Downtown Montreal
- Jusqu'à 40 000 pieds carrés disponibles d'espace de bureau haut de gamme, idéal pour les services professionnels, les services juridiques ou les services financiers | Up to 40,000 SF available of high-end office space, ideal for professional services, legal services or financial services



Étage  
Floor

Superficie disponible  
Available area

Prix de vente  
Asking price

RdC | GF & Mezzanine

3 520 pi. ca. | sq. ft.

PRIX RÉDUIT | PRICE REDUCED  
1 695 000 \$

### Commentaires | Comments

- Situé au cœur du Vieux Montréal, à quelques pas à l'est de la rue McGill | Located in the heart of Old Montreal, a few steps east of McGill street
- À 350m de la station de métro Square Victoria | 350m from Square-Victoria metro station
- Espace bureau prêt à l'emploi avec 6 bureaux fermés, une salle de conférence, espace à aire ouverte et une cuisine | Turnkey office space with 6 closed offices, a conference room, open area and a kitchen



Étage  
Floor

Locaux disponibles  
Space availabilities

Disponibilité  
Availability

Taux de location  
Rental rate

Taxes et frais d'exploitation  
Taxes & operating expenses

Sous-sol  
Basement  
RdC | GF  
2<sup>e</sup> | 2<sup>nd</sup>

2 000 pi. ca. | sq. ft.  
1 990 pi. ca. | sq. ft.  
1 990 pi. ca. | sq. ft.

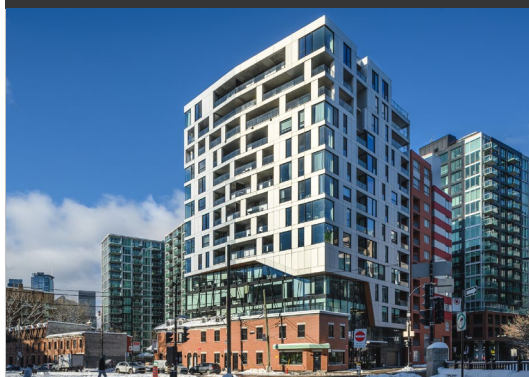
Immédiate | Immediate

Veillez nous contacter  
Please contact

8,43 \$ / pi. ca. | sq. ft.  
Électricité | Electricity  
Au compteur | Metered

### Commentaires | Comments

- Bâtiment historique spectaculaire en pierre grise à louer ou à acheter | Spectacular historical Grey stone building for lease or for purchase
- Situé au cœur du centre-ville de Montréal, ce qui peut faire un bureau incroyable | Located in the heart of downtown montreal, which can make for an incredible office
- Attaché aux condominiums YUL, avec accès à toutes les commodités sur place | Attached to YUL condominiums, with access to all the amenities on site



Étage Floor	Superficie disponible Available area	Prix de vente Asking price
----------------	---	-------------------------------

3 <sup>e</sup>   3 <sup>rd</sup>	3 417 pi. ca.   sq. ft. (#301)	2 250 000 \$
----------------------------------	--------------------------------	--------------

**Commentaires | Comments**

- Condo commercial déjà construit situé au coeur de Griffintown | *Fully built-out commercial condo located in the heart of Griffintown*
- Espace de bureau lumineux et aéré comprenant un mélange de bureaux fermés et d'espaces ouverts et 3 terrasses privées | *Bright and airy office space featuring a mixture of closed offices and open space and 3 private terraces*
- À 400m de la station REM Griffintown-Bernard-Landry | *400m from the Griffintown-Bernard-Landry REM station*



Étage Floor	Superficie disponible Available area	Prix de vente Asking price
----------------	---	-------------------------------

RdC   GF & Mezzanine	Terrain   Land 7 364 pi. ca.   sq. ft.	2 500 000 \$
	Immeuble   Building 9 540 pi. ca.   sq. ft.	

**Commentaires | Comments**

- Situé le long de l'artère principale commerciale du Sud-Ouest, le site bénéficie d'une visibilité exceptionnelle et d'une dense circulation automobile | *Situated along the Sud-Ouest's main commercial artery, the site benefits from tremendous visibility and heavy vehicular traffic*
- À quelques pas de la station de métro St-Henri, du canal Lachine, du marché Atwater et de plusieurs restaurants, bars et cafés branchés | *Steps away from the Place St-Henri metro, the Lachine Canal, the Atwater market and several trendy restaurants, bars and cafés*



Étage Floor	Superficie disponible Available area	Prix de vente Asking price
----------------	---	-------------------------------

RdC   GF 2 <sup>e</sup>   2 <sup>nd</sup>	Immeuble   Building 7 830 pi. ca.   sq. ft.	Veuillez nous contacter Please contact
	Terrain   Land 4 650 pi. ca.   sq. ft.	

**Commentaires | Comments**

- Bâtiment unique et autonome | *Unique stand-alone building*
- Emplacement stratégique et très fréquenté qui a une excellente visibilité | *Strategic high-traffic corner location with tremendous visibility*
- Idéal pour un investisseur ou un propriétaire occupant | *Ideal for an investor or owner-occupier*





**NOUVEAU !! | NEW !**

Étage Floor	Superficie disponible Available area	Prix de vente Asking price
1-2	<p>Superficie du bâtiment   <i>Building Area</i> 31 055 pi. ca.   <i>sq. ft.</i></p> <p>Superficie du terrain   <i>Land Area</i> 70 210 pi. ca.   <i>sq. ft.</i></p>	Veuillez nous contacter <i>Please contact</i>
<b>Commentaires   Comments</b>		
<ul style="list-style-type: none"> <li>• Excellente visibilité offerte par l'emplacement stratégique, possibilité de signalisation sur la façade et sur le toit   <i>Prime visibility and curb appeal, possibility of signage on façade and roof</i></li> <li>• Configuration flexible pour un ou plusieurs locataires   <i>Flexible layout for single-user or multiple tenants</i></li> <li>• Le prestigieux parc d'affaires Nexus abrite le siège social de diverses compagnies renommées tels que Canon, Telus, Abbvie, Abbott, etc.   <i>The high-end Nexus Business Park features Triple A Fortune 500 companies such as Canon, Telus, Abbvie, Abbott, etc.</i></li> </ul>		



**SOUS-CONTRAT  
UNDER CONTRACT**

Étage Floor	Superficie disponible Available area	Prix de vente Asking price
Occupation du sol   <i>Floor Area Ratio</i> 3.0	<p>Superficie totale du site   <i>Total Site Area</i> ± 116 926 pi. ca.   <i>sq. ft.</i></p> <p>Superficie brute constructible   <i>Gross Buildable Area</i> ± 280 622 pi. ca.   <i>sq. ft.</i></p>	Veuillez nous contacter <i>Please contact</i>
<b>Commentaires   Comments</b>		
<ul style="list-style-type: none"> <li>• Le Projet devrait comprendre 333 unités locatives et se situer au milieu de développements similaires dans une zone propice à une expansion ultérieure. Les bâtiments comprendront 274 places de stationnement réparties sur deux niveaux d'un stationnement souterrain   <i>The Project is anticipated to consist of 333 rental units at completion and sits amid similar developments in an area rife for further expansion. The buildings will feature 274 parking stalls across two levels of underground parking.</i></li> </ul>		

**9680, boul. Saint-Laurent**

**Sean Greenspoon, 514 841 3865**



Étage Floor	Superficie disponible Available area	Prix de vente Asking price
RdC   <i>GF</i> 2 <sup>e</sup>   <i>2<sup>nd</sup></i>	<p>Immeuble   <i>Building</i> 15,550 pi. ca.   <i>sq. ft.</i></p> <p>Terrain   <i>Land</i> 18 250 pi. ca.   <i>sq. ft.</i></p>	5 000 000 \$
<b>Commentaires   Comments</b>		
<ul style="list-style-type: none"> <li>• Espace bureau entièrement rénové, clé en main, idéal pour un propriétaire occupant   <i>Fully renovated, turn-key office space, ideal for an owner-occupier</i></li> <li>• Aménagement moderne avec des cloisons vitrées et un mélange équilibré d'espaces ouverts et de bureaux fermés   <i>Modern layout with glass partitions and a balanced mix of open space and closed offices</i></li> </ul>		


**Étage**  
*Floor*

 RdC | GF  
 à | to 2

**Superficie disponible**  
*Available area*

 Immeuble | *Building*  
 15 915 pi. ca. | *sq. ft.*

 Terrain | *Land*  
 12 311 pi. ca. | *sq. ft.*
**Prix de vente**  
*Asking price*

 Veuillez nous contacter  
*Please contact*
**Commentaires | Comments**

- Bâtiment indépendant unique à vendre | *Unique stand-alone building for sale*
- Stratégiquement situé sur une artère commerciale avec une visibilité exceptionnelle | *Strategically located on a commercial artery with tremendous visibility*
- Zonage résidentiel et commercial | *Residential and commercial zoning*


**Étage**  
*Floor*

RDC | GF

**Superficie disponible**  
*Available area*

 Immeuble | *Building*  
 ± 103 000 pi. ca. | *sq. ft.*

 Terrain | *Land*  
 410 000 pi. ca. | *sq. ft.*
**Prix de vente**  
*Asking price*

 Veuillez nous contacter  
*Please contact*
**Commentaires | Comments**

- Propriété industrielle d'envergure offrant jusqu'à 64 000 pi. ca. de superficie d'usine climatisée, 31 000 pi. ca. d'entrepôt et de 8 000 pi. ca. d'espace bureaux | *Substantial industrial facility offering up to 64,000 sq. ft. of air-conditioned plant area, 31,000 sq. ft. of warehouse space and 8,000 sq. ft. of office space*

**SOUS-CONTRAT**  
**UNDER CONTRACT**

**Étage**  
*Floor*

1

**Superficie disponible**  
*Available area*

 Terrain | *Land*  
 684 : 62 120 pi. ca. | *sq. ft.*  
 688 : 6 300 pi. ca. | *sq. ft.*  
 692 : 5 800 pi. ca. | *sq. ft.*  
 Aire d'étage | *Floor plate*  
 857 - 3 635 pi. ca. | *sq. ft.*
**Prix de vente**  
*Asking price*

3 375 000 \$

**Commentaires | Comments**

- Opportunité d'acquisition sur le boulevard Saint-Jean-Baptiste (Route 138) à Mercier, | *Acquisition opportunity on Saint-Jean-Baptiste Boulevard (Route 138) in Mercier*
- À côté des grands commerces dont IGA, Jean Coutu, SAQ, McDonald's, Tim Hortons et stations d'essence | *Next to major stores including IGA, Jean Coutu, SAQ, McDonald's, Tim Hortons and gas stations.*



Étage Floor	Superficie disponible Available area	Prix de vente Asking price
RdC   GF à   to 2	<p><i>Immeuble   Building</i> 33 000 pi. ca.   sq. ft.</p> <p><i>Terrain   Land</i> 61 420 pi. ca.   sq. ft.</p>	<p>Veillez nous contacter Please contact</p>
<b>Commentaires   Comments</b>		
<ul style="list-style-type: none"> <li>• Bâtiment indépendant unique à vendre au coeur de Kingston, en Ontario   <i>Unique stand-alone building for sale in Kingston, Ontario</i></li> <li>• Idéal pour des opportunités de résidences étudiantes   <i>Excellent for student housing opportunities</i></li> <li>• Nouveau zonage permettant des développements à densité élevée pouvant aller jusqu'à 20 étages   <i>New zoning promotes high-density developments that allows up to 20 storeys</i></li> </ul>		



Étage  
Floor

Superficie disponible  
Available area

Prix de vente  
Asking price

-

Terrain | Land  
± 147 308 pi. ca. | sq. ft.

7 900 000 \$

**Commentaires | Comments**

- Terrain vacant offrant une opportunité de développement résidentiel | *Vacant land site offering a residential development opportunity*
- À proximité des commodités telles que terrains de golf, restaurants, épiceries et cinémas | *Within close proximity to amenities such as golf courses, restaurants, grocery stores and movie theaters*



Étage  
Floor

Superficie disponible  
Available area

Prix de vente  
Asking price

-

Terrain | Land  
185 000 pi. ca. | sq. ft.

3 900 000 \$

**Commentaires | Comments**

- Terrain à vendre situé à Châteauguay sur la Rive-Sud de Montréal | *Land site for sale located in Châteauguay, in the South Shore of Montreal.*
- Près du quartier industriel et de l'autoroute 30, ce terrain offre 185 000 pi. ca. avec un zonage industriel léger. | *Situated near the industrial district and Highway 30, this site offers 185,000 sq. ft. and is zoned for light industrial use.*
- Le site comprend une maison ainsi que deux bâtiments adjacents pour entroposage | *The site includes a house and two adjacent buildings for storage.*



Étage  
Floor

Superficie disponible  
Available area

Prix de vente  
Asking price

-

Terrain | Land  
433 595 pi. ca. | sq. ft.

4 800 000 \$

**Commentaires | Comments**

- Emplacement de choix à Rimouski, situé à proximité de nombreux commerces, établissements scolaires, banques et restaurants | *Prime location in Rimouski, close to many amenities, schools, banks and restaurants*
- Zoné pour le commerce local, commerce artériel et régional et établissement de restauration | *Zoned for local, regional and arterial businesses and restaurant*
- À mi-chemin entre la route 132, la route nationale qui dessert la Gaspésie et l'autoroute 20 | *Between autoroute 132, Gaspésie's main autoroute, and autoroute 20*

# CONTACTEZ L'ÉQUIPE CONTACT THE TEAM



**LLOYD COOPER, SIOR**  
BCL, LL.B, MBA, MCR, IAS.A  
Vice-président exécutif du conseil  
Courtier immobilier agréé DA  
514 841 3821  
[lloyd.cooper@cushwake.com](mailto:lloyd.cooper@cushwake.com)

**LOUIS SCHUBERT**  
Vice-président  
Courtier immobilier commercial  
514 841 3812  
[louis.schubert@cushwake.com](mailto:louis.schubert@cushwake.com)

**SEAN GREENSPOON**  
Vice-président associé  
Courtier immobilier  
514 841 3865  
[sean.greenspoon@cushwake.com](mailto:sean.greenspoon@cushwake.com)

**MEGGIE BERGEVIN**  
Associée  
Courtier immobilier commercial  
514 841 3802  
[meggie.bergevin@cushwake.com](mailto:meggie.bergevin@cushwake.com)

**DANIEL GOODMAN**  
Associé  
Courtier immobilier commercial  
514 373 2874  
[daniel.goodman@cushwake.com](mailto:daniel.goodman@cushwake.com)

**JASON ANSEL**  
L.L.L., J.D.  
Vice-président, marché des capitaux  
Courtier immobilier commercial  
514 841 3866  
[jason.ansel@cushwake.com](mailto:jason.ansel@cushwake.com)

**DAVID ALTMAN**  
Conseiller en immobilier industriel  
Courtier immobilier  
514 747 1724  
[david.altman@cushwake.com](mailto:david.altman@cushwake.com)

**KIMBERLY ELBAZ**  
Coordinatrice marketing  
514 841 3831  
[kimberly.elbaz@cushwake.com](mailto:kimberly.elbaz@cushwake.com)

**SOLVEIL ST-PIERRE**  
Coordonnatrice du courtage  
514 841 3809  
[solveil.stpierre@cushwake.com](mailto:solveil.stpierre@cushwake.com)

**LAURENCE DESGENS**  
Administratrice de courtage  
514 373 2889  
[laurence.desgens@cushwake.com](mailto:laurence.desgens@cushwake.com)

**Cushman & Wakefield SRI**  
Agence immobilière  
999, boul. de Maisonneuve O.,  
bureau 1500  
Montréal (QC) H3A 3L4  
(514) 841-5011

[cushmanwakefield.com](http://cushmanwakefield.com)  
[www.montrealofficespace.com](http://www.montrealofficespace.com)  
[www.espacemontreal.ca](http://www.espacemontreal.ca)

